

**Zubehör Video-Türspion-
Modul**

ZVTSM 601-0

**Video peephole camera
module accessory**

ZVTSM 601-0

**Accessoire module judas
de porte vidéo**

ZVTSM 601-0

**Accessorio modulo spion-
cino video**

ZVTSM 601-0

**Accessoire video-deur-
spion-module**

ZVTSM 601-0

**Tilbehør
Videodørkamera-modul**

ZVTSM 601-0

**Tillbehör Video-dörr-
spion-modul**

ZVTSM 601-0

Montage

Anwendung

Das Zubehör Video-Türspion-Modul ist ein externer Temperatursensor mit 2 m langen Anschlusskabel, der anstelle des im Video-Türspion-Modul VTSM 611-... eingebauten Sensors angeschlossen werden kann.

Das ZVTSM 601-... wird dann benötigt, wenn die Temperaturanzeige im VTSM 611-... auch bei eingeschalteter- oder im Daubetrieb laufender Kamera die aktuelle Umgebungstemperatur anzeigen soll.

Montage

Das ZVTSM 601-... kann nur an ein ausgebautes VTSM 611-... angeschlossen werden.

1 (ohne Abbildung) Temperatursensor ZVTSM 601-... außerhalb des Gehäuses, an einem geeigneten Ort platzieren und in Türlautsprechergehäuse einführen. Max. Länge des Anschlusskabels 2 m.

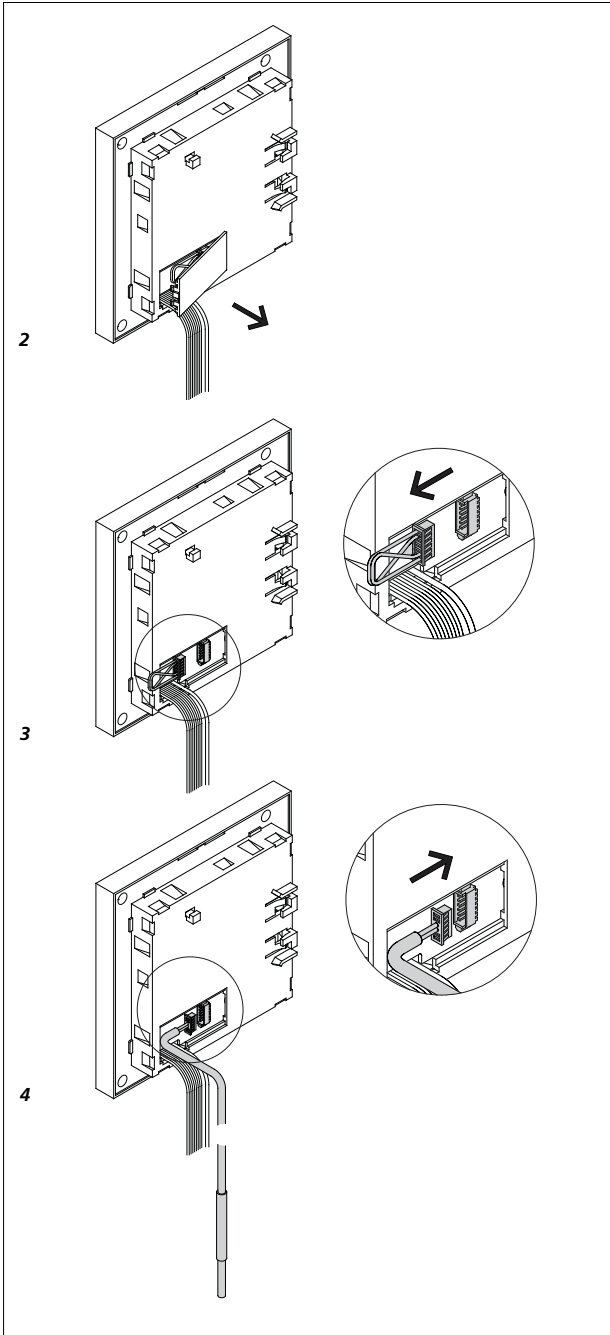
2 Die Abdeckklappe auf der Rückseite des VTSM 611-... öffnen.

3 Den Kurzschlussstecker aus dem Stecksocket entfernen.

4 Den Stecker des Zubehörs ZVTSM 601-... anstelle des Kurzschlusssteckers stecken.

5 (ohne Abbildung) Abdeckklappe wieder schließen.

6 (ohne Abbildung) Video-Türspion-Modul VTSM 611-... nach entsprechendem Außenschaltplan AS-TV... anschließen.



English

Montage

Application

The video peephole camera module accessory is an external temperature sensor with 2 m long connecting cable which can be connected instead of the sensor integrated in video peephole camera module VTSM 611-... .

The ZVTSM 601-... is required if the temperature display in the VTSM 611-... is required to go on indicating the current ambient temperature when the camera is switched on or working in the permanent operating mode.

Mounting

The ZVTSM 601-... can only be connected to a VTSM 611-... which is removed from the housing.

1 (not illustrated)

Place the temperature sensor ZVTSM 601-... outside the housing in a suitable location and insert into the door loudspeaker housing. Max connecting cable length 2 m.

2 *Open the cover cap at the back of the VTSM 611-... .*

3 *Remove the short circuit plug from the socket.*

4 *Insert the plug of the ZVTSM 601-... accessory instead of the short circuit plug.*

5 (not illustrated)

Close the cover cap again.

6 (not illustrated)

Connect the video peephole camera module VTSM 611-... in accordance with the relevant circuit diagram AS-TV... .

Français

Montage

Application

L'accessoire module judas de porte vidéo est un capteur de température externe équipé d'un câble de branchement de 2 m; ce capteur de température peut être branché à la place du capteur monté dans le module judas de porte vidéo VTSM 611-... .

Le ZVTSM 601-... est nécessaire si l'afficheur de température du VTSM 611-... doit afficher la température ambiante quand la caméra est en marche.

Montage

Le ZVTSM 601-... ne peut être branché que sur un VTSM 611-... complètement équipé.

1 (sans illustration)

Placer le capteur de température ZVTSM 601-... à l'extérieur du boîtier, à un endroit approprié, et introduire le câble dans le boîtier du portier électrique. Le câble de branchement a une longueur max. de 2 m.

2 *Ouvrir le cache à l'arrière du VTSM 611-... .*

3 *Retirer la fiche de court-circuitage du socle.*

4 *Enficher la fiche de l'accessoire ZVTSM 601-... à la place de la fiche de court-circuitage.*

5 (sans illustration)

Remettre le cache en place.

6 (sans illustration)

Brancher le module judas de porte vidéo VTSM 611-... conformément au schéma de branchement extérieur AS-TV... .

Italiano

Montaggio

Impiego

L'accessorio modulo spioncino video è un sensore termico esterno con un cavo di connessione lungo 2 m, il quale può essere collegato al posto del sensore installato nel modulo spioncino video VTSM 611-... .

Lo ZVTSM 601-... risulta necessario se si vuole che il display temperatura nel VTSM 611-... visualizzi l'attuale temperatura ambiente anche in caso di telecamera accesa ossia in funzionamento continuo.

Montaggio

Lo ZVTSM 601-... può essere collegato solo ad un VTSM 611-... smontato.

1 (senza figura)

Sistemare il sensore termico ZVTSM 601-... in un posto idoneo all'esterno della custodia, ed inserirlo nell'involucro del portier.

La lunghezza massima del cavo di connessione è di 2 m.

2 *Rimuovere il coperchio a cerniera sul lato posteriore del VTSM 611-... .*

3 *Rimuovere il connettore di cortocircuito dallo zoccolo da innesto.*

4 *Inserire il connettore dell'accessorio ZVTSM 601-... al posto del connettore di cortocircuito.*

5 (senza figura)

Richiudere il coperchio a cerniera.

6 (senza figura)

Collegare il modulo spioncino video VTSM 611-... secondo lo schema di collegamento esterno AS-TV... .

Nederlands

Montage

Toepassing

Het accessoire video-deurspion-module is een externe temperatuursensor met een 2 meter lange aansluitkabel die aangesloten worden kan in plaats van de sensor die in de video-deurspion-module

VTSM 611-... is ingebouwd.

U hebt de ZVTSM 601-... nodig als de temperatuurindicatie in de VTSM 611-... de huidige temperatuur in de omgeving ook moet weergeven als de camera is ingeschakeld of continu loopt.

Montage

De ZVTSM 601-... kan alleen worden aangesloten op een uitgebouwde VTSM 611-... .

1 (Niet afgebeeld)

Plaats de temperatuursensor ZVTSM 601-... buiten de behuizing op een geschikte plek en breng hem in de behuizing van de deurluidspreker in.

Max. lengte van de aansluitkabel bedraagt 2 m.

2 Maak de afdekklep op de achterzijde van de VTSM 611-... open.

3 Trek de kortsluitingsstekker uit de steekstokkel.

4 Steek de stekker van het accessoire ZVTSM 601-... in op de plaats waar de kortsluitingsstekker zat.

5 (Niet afgebeeld)

Maak de afdekklep weer dicht.

6 (Niet afgebeeld)

Sluit de video-deurspion-module VTSM 611-... aan volgens het betreffende buitenschakelschema AS-TV... .

Dansk

Montering

Anvendelse

Tilbehør Videodørkamera-modul er en ekstern temperatursensor med et 2 m langt tilslutningskabel, der kan tilsluttes i stedet for den sensor der er indbygget i Videodørkamera-modul VTSM 611..

Tilbehør ZVTSM 601-0 benyttes når den aktuelle temperaturvisning i VTSM 611-.. også ønskes mens kameraet er indkoblet eller ved konstantdrift af kameraet.

Montage

ZVTSM 611-.. kan kun tilsluttes når VTSM 611-.. er demonteret.

1 (ikke afbildet)

Temperatursensor ZVTSM 601-.. placeres på et egnet sted og kablet føres ind i dørstationen. Max. længde på tilslutningskablet 2 m.

2 *Afdækningen på bagsiden af VTSM 611-.. åbnes.*

3 *Kortslutningsstikket fjernes fra stiksoklen.*

4 *Stikket på tilbehøret ZVTSM 601.. tilsluttes stiksoklen.*

5 (ikke afbildet)

Afdækningen lukkes igen.

6 (ikke afbildet)

Videodørkamera-modul VTSM 611-.. tilsluttes i henhold til det pågældende monteringsdiagram AS-TV..

Svenska

Montering

Användning

Tillbehöret Video-dörrspion-modul är en extern temperaturgivare med 2 m lång anslutningskabel som kan anslutas i stället för den i Video-dörrspion-modul

VTSM 611-... installerade givaren.

ZVTSM 601-... behövs när temperaturindikeringen i VTSM 611-... skall visa den aktuella omgivningstemperaturen även när kameran har kopplats in eller går kontinuerligt.

Montage

ZVTSM 601-... kan bara anslutas till en urmonterad VTSM 611-... .

1 (utan bild)

Placera temperaturgivaren ZVTSM 601-... utanför huset på en lämplig plats och för in den i porthögtalarhuset.

Anslutningskabelns maximala längd 2 m.

2 *Öppna luckan på baksidan av VTSM 611-...*

3 *Ta bort kortslutningskontakten från kontaktsoklen.*

4 *Sätt in stickproppen för tillbehöret ZVTSM 601-... i stället för kortslutningsstickproppen.*

5 (utan bild)

Stäng åter luckan.

6 (utan bild)

Anslut Video-dörrspion-modul VTSM 611-... enligt motsvarande externkopplingschema AS-TV..



SSS SIEDLE

S. Siedle & Söhne
Telefon- und Telegrafengeräte
Stiftung & Co

Postfach 1155
D-78113 Furtwangen
Bregstraße 1
D-78120 Furtwangen

Telefon +49 (0) 7723/63-0
Telefax +49 (0) 7723/63-300
www.siedle.de
info@siedle.de

© 2001/06.01
Printed in Germany
Best. Nr. 0-1101/031323