



Siedle-Türsprech-Set

SET 811-1 /-2

SET 811-1 /-2 / 120 V

Siedle door intercom set

SET 811-1 /-2

SET 811-1 /-2 / 120 V

Kit interphone Siedle

SET 811-1 /-2

SET 811-1 /-2 / 120 V



Kit citofonico Siedle

SET 811-1 /-2

SET 811-1 /-2 / 120 V

Siedle-Deursprek-Set

SET 811-1 /-2

SET 811-1 /-2 / 120 V

Siedle-dørtelefonsæt

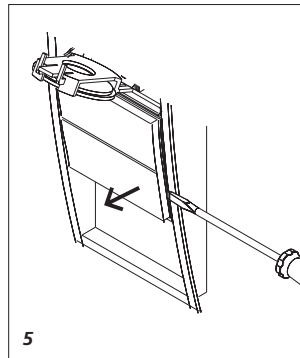
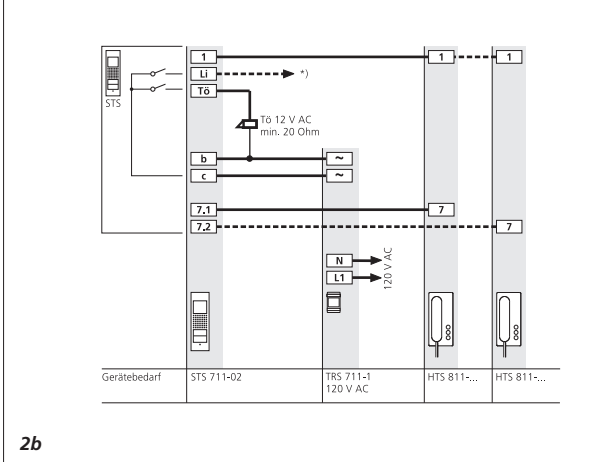
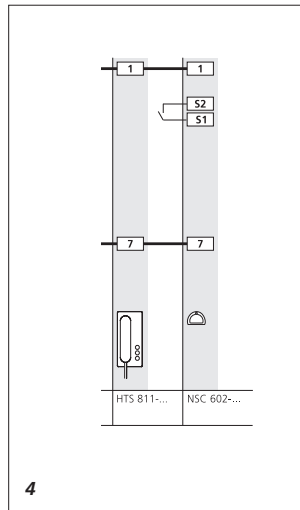
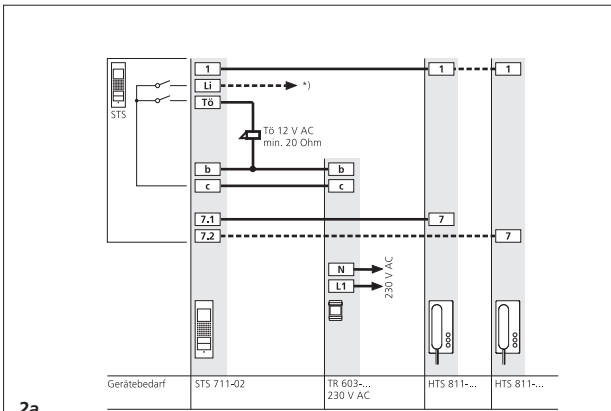
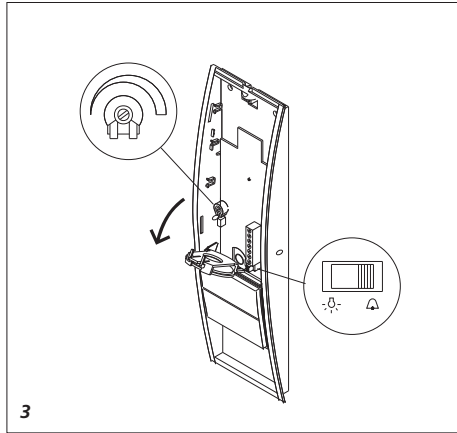
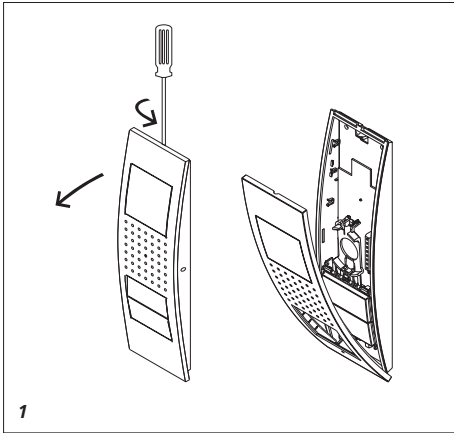
SET 811-1 /-2

SET 811-1 /-2 / 120 V

Siedle-dørrhögtalarset

SET 811-1 /-2

SET 811-1 /-2 / 120 V



Installation

Siedle-Türsprech-Set

für das Einfamilien- oder Zweifamilienhaus. Mit den Grundfunktionen Rufen, Sprechen und Tür öffnen. Beleuchtetes Informationsfeld.

Elektrische Spannung



Einbau, Montage und Servicearbeiten elektrischer Geräte dürfen ausschließlich durch eine Elektro-Fachkraft erfolgen.

Lieferumfang SET 811-1

- 1 Set-Türlautsprecher STS 711-01
- 1 Haus-Telefon HTS 811-0
- 1 Transformator TR 603-0
- diese Produktinformation

Lieferumfang SET 811-2

wie oben beschrieben, jedoch

- 2 Haus-Telefone HTS 811-0

Lieferumfang SET 811-1 / 1 20 V

- 1 Set-Türlautsprecher STS 711-01
- 1 Haus-Telefon HTS 811-0
- 1 Transformator TRS 711-1
- diese Produktinformation

Lieferumfang SET 811-2 / 120 V

wie oben beschrieben, jedoch

- 2 Haus-Telefone HTS 811-0

Montage

1 Frontblende abschrauben und Türlautsprecher montieren.
Lautsprecherhalterung nach vorne klappen und Kabel anschließen.

Installation

2a Anschluss nach Anschlussplan vornehmen.

2b Anschlussplan für 120 V Ausführung.

Der Etagenruf (ERT) am Haus-Telefon darf nicht angeschlossen werden.

Reichweite Trafo zu Türstation max. 50 m, Trafo zu Haus-Telefon 400 m bei 0,8 mm Leitungsmaterial. Bei Parallelbetrieb von 2 Haus-

Telefonen reduziert sich die Reichweite auf 200 m.

**) Ist nur 1 HTS 811-... angeschlossen, kann die obere Klingeltaste als Lichttaste (Anschluss Li) verwendet werden. Fernschaltrelais 12 V AC verwenden.*

3 Umschaltung, wenn Klingeltaste als Lichttaste verwendet wird.
Einstellung der Sprachlautstärke mit dem Potentiometer.

4 Parallel zu einem Haus-Telefon kann der Nebensignal-Controller NSC 602-... angeschlossen werden, z. B. zur Ansteuerung eines Funkgong.
Als zusätzliches Signalgerät kann das NS 711-... parallel an einem HTS 811-... betrieben werden.

Beschriftung

5 Auswechseln der Namensschilder.

Technische Daten

- Schutzart Türlautsprecher IP 54
- Abmessungen:
Türstation 85 x 290 x 35 mm
Telefon 90 x 200 x 45 mm
Trafo 53,5 x 89 x 60 mm

Installation

Siedle door intercom set

for one-family or two-family homes. With the basic functions calling, speech and door release. Illuminated information panel.

Electrical voltage



Mounting, installation and servicing work on electrical devices may only be performed by a suitably qualified electrician.

Scope of supply SET 811-1

- 1 Set door loudspeaker STS 711-01
- 1 in-house telephone HTS 811-0
- 1 transformer TR 603-0
- This product information

Scope of supply SET 811-2

- as described above, but
- 2 in-house telephones HTS 811-0

Scope of supply

SET 811-1 / 120 V

- 1 Set door loudspeaker STS 711-01
- 1 in-house telephone HTS 811-0
- 1 transformer TRS 711-1
- This product information

Scope of supply

SET 811-2 / 120 V

- as described above, but
- 2 in-house telephones HTS 811-0

Mounting

1 Unscrew the front panel and mount the door loudspeaker. Hinge forward the loudspeaker fixture and connect the cable.

Installation

2a Connect in accordance with the terminal diagram.

2b Terminal diagram for 120 V version.

The story call (ERT) at the in-house telephone must not be connected.

Installation

Kit interphone Siedle

pour la maison à un appartement ou deux appartements. Avec les fonctions de base appeler, parler et ouvrir porte. Zone d'information éclairée.

Tension électrique



L'installation, le montage et l'entretien d'appareils électriques ne doivent être réalisés que par un spécialiste en électricité.

Etendue de la fourniture kit SET 811-1

- 1 kit platine de rue STS 711-01
- 1 combiné intérieur HTS 811-0
- 1 transformateur TR 603-0
- La présente information produit

Etendue de la fourniture kit SET 811-2

même description que ci-dessus, mais

- 2 combinés intérieurs HTS 811-0

Etendue de la fourniture

SET 811-1 / 120 V

- 1 kit platine de rue STS 711-01
- 1 combiné intérieur HTS 811-0
- 1 transformateur TRS 711-1
- La présente information produit

Etendue de la fourniture

SET 811-2 / 120 V

même description que ci-dessus, mais

- 2 combinés intérieurs HTS 811-0

Montage

1 Dévisser le cache frontal et monter la platine de rue. Rabattre le support de haut-parleur vers l'avant et raccorder le câble.

Installation

2a Procéder au raccordement conformément au schéma de raccordement.

2b Schéma de raccordement pour version 120 V.

Installazione

L'appel d'étage (ERT) du combiné intérieur ne doit pas être raccordé.

Portée transformateur à platine de rue max. 50 m, transformateur à combiné intérieur 400 m, dans le cas de câbles de 0,8 mm.

En cas d'utilisation parallèle de 2 combinés intérieurs, la portée est limitée à 200 m.

***)** *Si un seul HTS 811-... est raccordé, la touche de sonnerie supérieure peut être utilisée en tant que touche de lumière (raccordement gauche). Utiliser le relais de télécommutation 12 V CA.*

3 *Commutation, lorsque l'on utilise la touche de sonnerie en tant que touche de lumière. Réglage du volume de la voix à l'aide du potentiomètre.*

4 *Parallèlement à un combiné téléphonique, il est possible de raccorder le contrôleur de signalisation auxiliaire NSC 602-..., p. ex. pour commander une sonnette sans fil.*

A titre d'appareil de signalisation complémentaire, il est possible d'utiliser le NS 711-... parallèlement à un HTS 811-...

Marquage

5 *Remplacement des étiquettes d'indication des noms.*

Caractéristiques techniques:

- Indice de protection platine de rue IP 54
- Dimensions :
Platine de rue 85 x 290 x 35 mm
Combiné 90 x 200 x 45 mm
Transformateur 53,5 x 89 x 60 mm

Kit citofonico Siedle

per la casa unifamiliare o bifamiliare. Dotato delle funzioni base di chiamata, conversazione e apriorita. Targhetta d'informazione illuminata.

Tensione elettrica



Gli interventi di installazione, montaggio e assistenza agli apparecchi elettrici devono essere eseguiti esclusivamente da elettricisti specializzati.

Kit di fornitura SET 811-1

- 1 kit porter STS 711-01
- 1 citofono di sistema HTS 811-0
- 1 trasformatore TR 603-0
- Il presente opuscolo informativo sul prodotto

Kit di fornitura SET 811-2

come sopra descritto, ma con

- 2 citofoni di sistema HTS 811-0

Kit di fornitura SET 811-1 / 120 V

- 1 kit porter STS 711-01
- 1 citofono di sistema HTS 811-0
- 1 trasformatore TRS 711-1
- Il presente opuscolo informativo sul prodotto

Kit di fornitura SET 811-2 / 120 V

come sopra descritto, ma con

- 2 citofoni di sistema HTS 811-0

Montaggio

1 *Svitare il frontalino e montare il porter. Ribaltare in avanti il supporto dell'altoparlante e collegare il cavo.*

Installazione

2a *Eseguire il collegamento secondo lo schema elettrico.*

2b *Schema elettrico per la versione da 120 V.*

Il tasto di chiamata dal piano (ERT) sul citofono di sistema non deve essere collegato.

Raggio d'azione dal trasformatore al posto esterno max. 50 m, dal trasformatore al citofono di sistema 400 m con linee da 0,8 mm. In caso di funzionamento in parallelo di 2 citofoni di sistema, il raggio d'azione si riduce a 200 m.

***)** *Se è collegato un solo HTS 811-..., il tasto campanello superiore può essere utilizzato come tasto luce (collegamento Li). Utilizzare il relè di commutazione a distanza da 12 V AC.*

3 *Commutazione quando il tasto campanello viene utilizzato come tasto luce. Impostazione del volume con il potenziometro.*

4 *E' possibile collegare in parallelo ad un citofono di sistema il controller ripetitore di suoneria NSC 602-..., ad es. per comandare una suoneria radio. Come ripetitore di suoneria supplementare è possibile comandare l'NS 711-... in parallelo ad un HTS 811-...*

Applicazione delle scritte

5 *Sostituzione delle targhette del nome.*

Dati tecnici

- Classe di protezione porter IP 54
- Dimensioni:
Posto esterno 85 x 290 x 35 mm
Citofono 90 x 200 x 45 mm
Trasformatore 53,5 x 89 x 60 mm

Installatie**Siedle-Deurspreek-Set**

voor de ééngezins- of tweegezinswoning. Met de basisfuncties bellen, spreken en deur openen. Verlicht informatieveld.

Electrische spanning

Inbouw, montage en onderhoudswerkzaamheden aan elektrische apparaten mogen uitsluitend door een elektro-vakman worden uitgevoerd.

Leveringsomvang SET 811-1

- 1 Set-Deurluidspreker STS 711-01
- 1 Intercom HTS 811-0
- 1 Transformator TR 603-0
- deze productinformatie

Leveringsomvang SET 811-2

- als boven beschreven, echter
- 2 Intercoms HTS 811-0

Leveringsomvang**SET 811-1 / 120 V**

- 1 Set-Deurluidspreker STS 711-01
- 1 Intercom HTS 811-0
- 1 Transformator TRS 711-1
- deze productinformatie

Leveringsomvang**SET 811-2 / 120 V**

- als boven beschreven, echter
- 2 Intercoms HTS 811-0

Montage

1 Frontpaneel losschroeven en deurluidspreker monteren. Deurluidsprekerhouder naar voren klappen en kabel aansluiten.

Installatie

2a Aansluiting volgens aansluitschema uitvoeren.

2b Aansluitschema voor 120 V uitvoering.

De Etage-Oproep (ERT) op de Intercom mag niet worden aangesloten.

Reikwijdte transformator naar het deurstation max. 50 m, transformator naar Intercom 400 m bij 0,8 mm leidingmateriaal. Bij parallel gebruik van 2 Intercoms reduceert de reikwijdte zicht tot 200 m.

**) Is slechts 1 HTS 811-... aangesloten, kan de bovenste beltoets als lichttoets (aansluiting Li) gebruikt worden. Afstandschakelrelais 12 V AC gebruiken.*

3 Omschakeling, indien beltoets als lichttoets gebruikt worden. Instelling van het spreekvolume met de potmeter.

4 Parallel aan een Intercom kan de Nevensignaal-Controller NSC 602-... aangesloten worden, bijv. voor de aansturing van een draadloze gong. Als extra signaalapparaat kan de NS 711-... parallel aan een HTS 811-... gebruikt worden.

Belettering

5 Uitwisselen van de naambordjes.

Technische gegevens

- Zekeringtype Deurluidspreker IP 54
- Afmetingen:
Deurstation 85 x 290 x 35 mm
Telefoon 90 x 200 x 45 mm
Transformator 53,5 x 89 x 60 mm

Montering**Siedle-dørtelefonsæt**

til en- eller tofamiliehuse. Med de grundlæggende funktioner opkald, samtale og åbning af dør. Belyst informationsfelt.

Forsyningsspænding

Tilslutning, montage og service af elektriske enheder må kun udføres af en autoriseret elinstallatør.

Leveringsomfang SET 811-1

- 1 dørtelefonsæt STS 711-01
- 1 hustelefon HTS 811-0
- 1 transformator TR 603-0
- Denne produktinformation

Leveringsomfang SET 811-2

- som beskrevet ovenfor, men med
- 2 hustelefoner HTS 811-0

Leveringsomfang**SET 811-1 / 120 V**

- 1 dørtelefonsæt STS 711-01
- 1 hustelefon HTS 811-0
- 1 transformator TRS 711-1
- Denne produktinformation

Leveringsomfang**SET 811-2 / 120 V**

- som beskrevet ovenfor, men med
- 2 hustelefoner HTS 811-0

Montage

1 Frontpladen skrues af, og dørstationen monteres. Dørstationholderen klappes ud, og kablet tilsluttes.

Installation

2a Tilslutningen udføres ifølge tilslutningsdiagram.

2b Tilslutningsdiagram for 120 V udførelse.

Etageopkald (ERT) på hustelefonen må ikke tilsluttes.

Installation

Rækkevidde transformer til dørstation maks. 50 m, transformer til hustelefon 400 m ved 0,8 mm ledningsmateriale.

Ved paralleldrif af 2 hustelefoner reduceres rækkevidden til 200 m.

***)** Hvis kun 1 HTS 811-... er tilsluttet, kan det øverste opkaldstryk anvendes som lampetryk (tilslutning Li). Der anvendes fjernstyringsrelæ 12 V AC.

3 Omkobling, hvis opkaldstrykket anvendes som lampetryk. Indstilling af samtalelydstyrke med potentiometret.

4 Ekstralyd giver-controlleren NSC 602-... kan tilsluttes parallelt med en hustelefon, f.eks. til styring af en trådløs gong.

NS 711-... kan som ekstra lyd giver drives parallelt med en HTS 811-...

Skriftservice

5 Udskiftning af navneskilte.

Tekniske data

• Kapslingsklasse dørstation IP 54

• Mål:

Dørstation: 85 x 290 x 35 mm

Telefon: 90 x 200 x 45 mm

Transformer: 53,5 x 89 x 60 mm

Siedle-dörrhögtalarset

för enfamiljs- eller tvåfamiljshuset.

Med grundfunktionerna anropa, tala och öppna dörren. Belyst informationsfält.

Elektrisk spänning



Installation, montering och servicearbeten på elektriska apparater får utföras endast av behörig eltekniker.

Leveransomfång SET 811-1

- 1 set dörrhögtalare STS 711-01
- 1 hustelefon HTS 811-0
- 1 transformator TR 603-0
- Denna produktinformation

Leveransomfång SET 811-2

som beskrivet ovan, men

- 2 hustelefoner HTS 811-0

Leveransomfång SET 811-1 / 120 V

- 1 set dörrhögtalare STS 711-01
- 1 hustelefon HTS 811-0
- 1 transformator TRS 711-1
- Denna produktinformation

Leveransomfång SET 811-2 / 120 V

som beskrivet ovan, men

- 2 hustelefoner HTS 811-0

Montage

1 Skruva av frontskyddet och montera dörrhögtalaren. Fäll högtalarfästet framåt och anslut kabeln.

Installation

2a Utför anslutningen enligt anslutningsschemat.

2b Anslutningsschema för 120 V utförande.

Väningsplansanropet (ERT) på hustelefonen får inte anslutas.

Räckvidd transformator till dørstation max. 50 m, transformator till hustelefon 400 m

vid ledningsmateriale på 0,8 mm. Vid parallell drift av 2 hustelefoner reduceras rækkevidden til 200 m.

***)** Om bara 1 HTS 811-... ansluts, så kan den övre ringknappen användas som ljusknapp (anslutning Li). Använd ett fjärrkopplingsrelä 12 V AC.

3 Omkoppling, när ringknappen används som ljusknapp. Inställning av ljudstyrkan för talet med potentiometern.

4 Sidosignal-controlleren NSC 602-... kan anslutas parallellt med en hustelefon, t.ex. för att styra en fjärrstyrd gonggong. NS 711-... kan drivas som en extra signalapparat parallellt med en HTS 811-...

Påskrift

5 Utbyte av namnskyftar.

Tekniske data

• Skyddstyp dörrhögtalare IP 54

• Mått:

Dørstation 85 x 290 x 35 mm

Telefon 90 x 200 x 45 mm

Transformator 53,5 x 89 x 60 mm

SSS SIEDLE

S. Siedle & Söhne

Postfach 1155
D-78113 Furtwangen
Bregstraße 1
D-78120 Furtwangen

Telefon +49 7723 63-0
Telefax +49 7723 63-300
www.siedle.de
info@siedle.de

© 2006/05.06
Printed in Germany
Best. Nr. 0-1101/035829