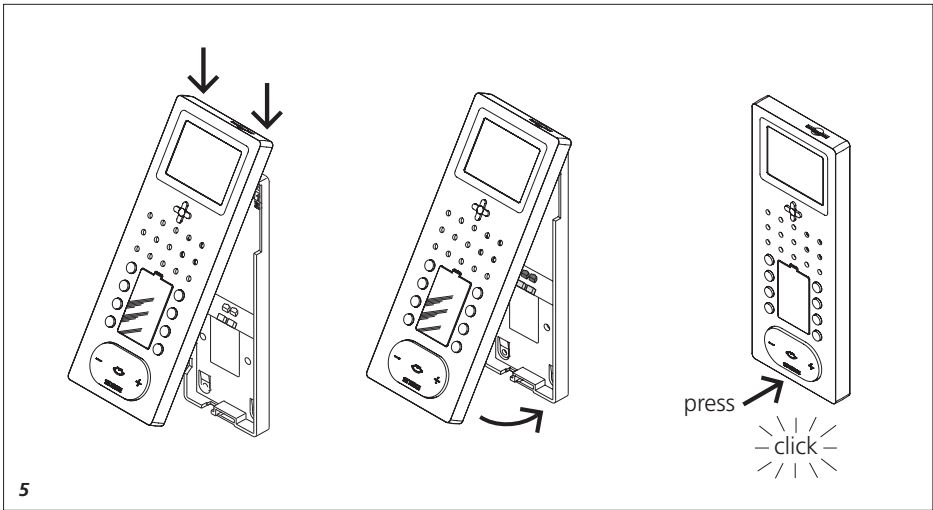
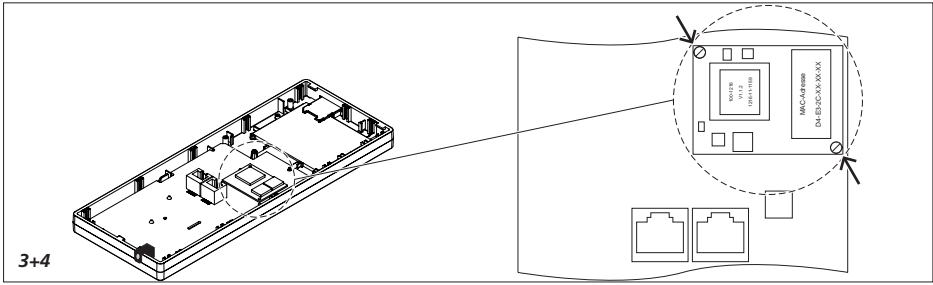
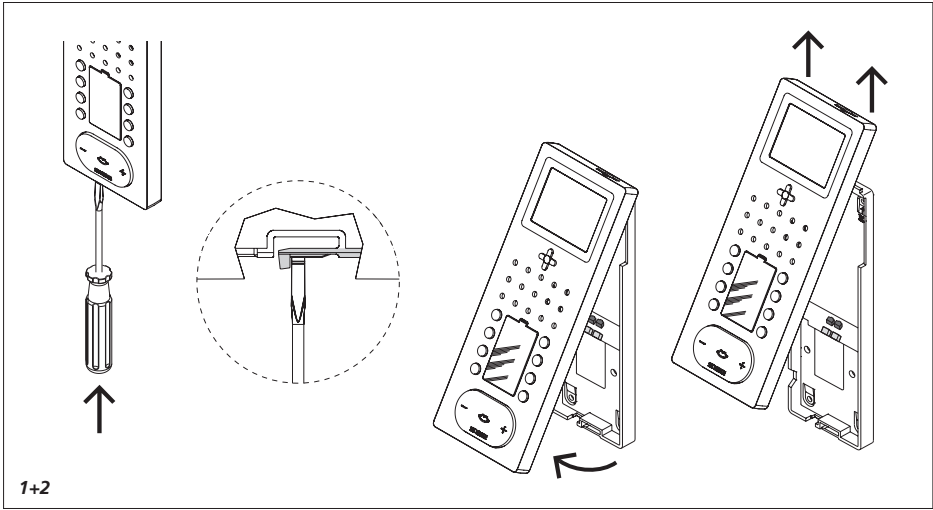


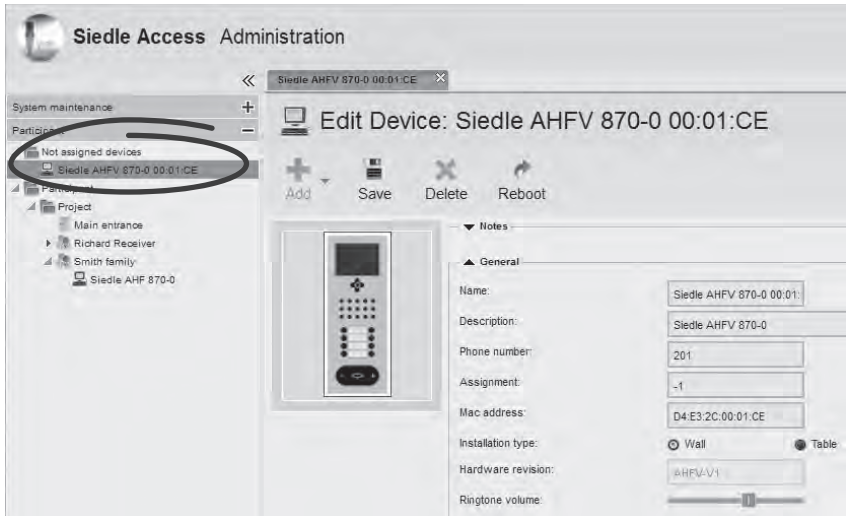


AUV 870-0 T
AUV 870-0 F

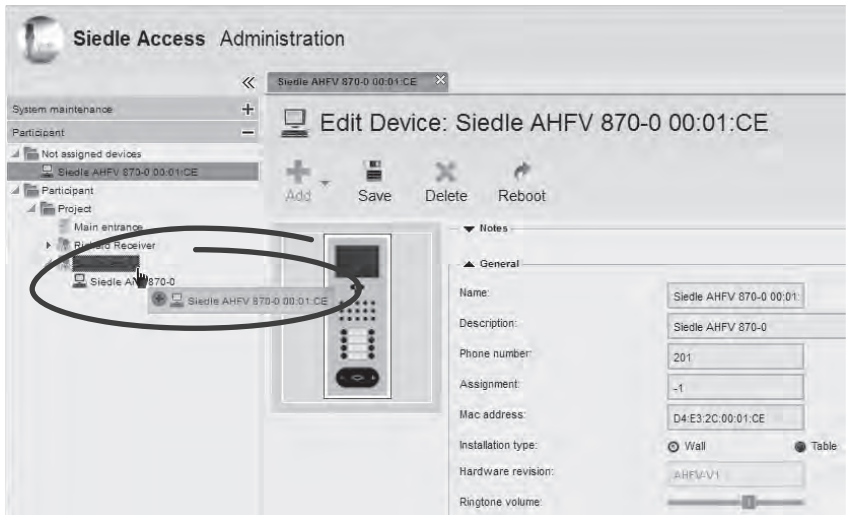
Produktinformation
Access Upgrade Video

Product information
**Access licence for video
upgrade**

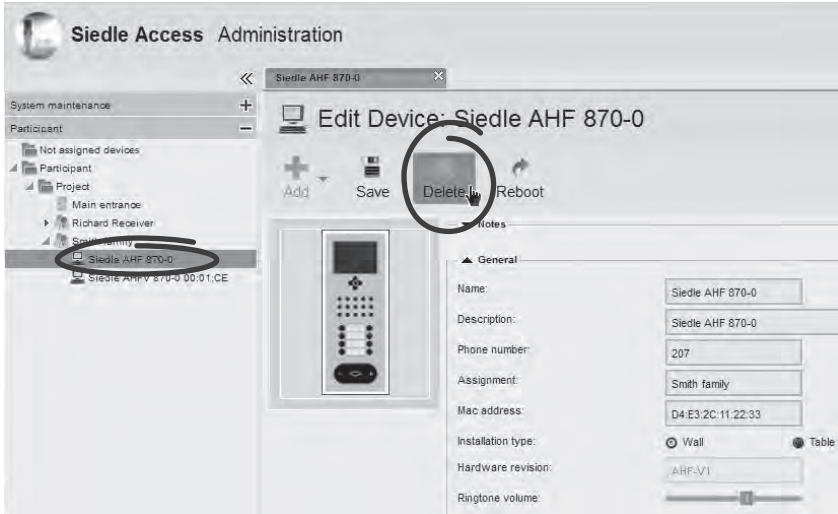




6



7



Anwendung

Access Upgrade Video schaltet nachträglich bei einem Audiogerät die Videofunktion frei.

Für das Haustelefon AHT 870-... wird das AUV 870-0 T benötigt bzw. für das Freisprechtelefon AHF 870-... das AUV 870-0 F.

Für das Funktionsupgrade einer Audio-Innenstation zur vollwertigen Video-Innenstation ist ein Tausch der Prozessoreinheit auf der Leiterplatte notwendig.

Durch die neue Prozessoreinheit wird die Innenstation vom Access-Server als neues AHTV 870-... bzw. AHFV 870-... erkannt.

Entsprechend müssen Sie die Innenstation in der Access-Server-Administration neu zuweisen und konfigurieren.

Elektrostatische Aufladung



Durch elektrostatische Aufladung kann bei direktem Berühren der Leiterplatte diese zerstört werden. Beachten Sie deshalb die folgenden Hinweise:

- Packen Sie die Prozessoreinheit nur aus, wenn Sie einen entsprechenden ESD-Schutz tragen (z. B. ESD-Schuhe, ESD-Erdungstreifen für Schuhe, ...).
- Entladen Sie sich an einem metallischen geerdeten Gegenstand, bevor Sie die Leiterplatte oder Prozessoreinheiten berühren.
- Vermeiden Sie ein Berühren der Leiterplatte oder der Prozessoreinheiten ohne entsprechende ESD-Schutzmaßnahmen.

Lieferumfang

- Prozessoreinheit AUV 870-0 T (bei AHT 870-...)
- diese Produktinformation oder
- Prozessoreinheit AUV 870-0 F (bei AHF 870-...)
- diese Produktinformation

Demontage

Um die Prozessoreinheit austauschen zu können, müssen Sie zunächst das Gehäuse-Oberteil der Innenstation abnehmen.

1 Verriegelung an der Geräte-Unterseite mit einem Schlitz-Schraubendreher nach oben drücken.

2 Gehäuse-Oberteil von der Grundplatte abnehmen.

Die Leiterplatte ist im Gehäuse-Oberteil fixiert.

3 Beide Schrauben an der Prozessoreinheit lösen und Prozessoreinheit abnehmen.

4 Neue Prozessoreinheit einsetzen, Schrauben einsetzen und leicht anziehen.

Montage

5 Gehäuse-Oberteil oben auf der Grundplatte einhängen und mit leichtem Druck schließen.

Konfiguration in der Access-Server-Administration

6 Über Weboberfläche am Access-Server anmelden.

Das neu erkannte AHTV 870-.../ AHFV 870-... ist in der Liste **Nicht zugewiesene Geräte** enthalten.

7 Neues Video-Endgerät per Ziehen & Ablegen (Drag & Drop) dem entsprechenden Teilnehmer zuweisen.

8 Neues Video-Innenstation gemäß altem Audio-Innenstation konfigurieren, dabei unter anderem auch die Rufnummer abgleichen.

9 Altes Audio-Innenstation aus der Access-Server-Administration löschen.

Application

Access upgrade video subsequently enables the video function in an audio device.

For the in-house telephone AHT 870-..., the AUV 870-0 T is required / for the handsfree telephone AHF 870-..., the AUV 870-0 F.

To upgrade the function of an audio indoor station to a fully functional video indoor station, exchange of the processor unit on the circuit board is required.

The new processor unit recognizes the indoor station of the Access server as the new AHTV 870-... / AHFV 870-... .

You must reassign and configure the indoor station in the Access server administration.

Electrostatic charging



As a result of electrostatic charging, direct contact with the circuit board can result in destruction of the device.

To do this, observe the following instructions:

- Only unpack the processor unit if you are wearing suitable ESD protection (e.g. ESD shoes, ESD grounding strips for shoes etc.).
- First discharge your natural body static on a metal earthed object before touching the circuit board or the processor units.
- Avoid touching the circuit board or the processor units without taking suitable ESD protection measures.

Scope of supply

- Processor unit AUV 870-0 T (with AHT 870-...)
 - This product information
- or
- Processor unit AUV 870-0 F (with AHF 870-...)
 - This product information

Dismantling

To allow the processor unit to be exchanged, you must first remove the upper part of the indoor station housing.

- 1** Push the lock on the underneath of the device upwards using a slotted screwdriver.
- 2** Remove the upper part of the housing from the base plate.
The circuit board is fixed in the upper part of the housing.
- 3** Release both screws on the processor unit and remove the processor unit.
- 4** Insert the new processor unit, insert the screws and tighten slightly.

Mounting

- 5** Hook the upper part of the housing onto the base plate and close by exerting slight pressure.

Configuration in the Access server administration

- 6** Log into the Access server using the web user interface.
The newly found AHTV 870-... / AHFV 870-... is in the list **Not assigned devices**.
- 7** Assign the new video terminal to the relevant participant using the Drag & Drop method.
- 8** Configure the new video indoor station in accordance with the old audio indoor station, also matching the call number.
- 9** Delete the old audio indoor station from the Access server administration.

SSS SIEDLE

S. Siedle & Söhne
Telefon- und Telegrafengeräte OHG

Postfach 1155
78113 Furtwangen
Bregstraße 1
78120 Furtwangen

Telefon +49 7723 63-0
Telefax +49 7723 63-300
www.siedle.de
info@siedle.de

© 2013/01.16
Printed in Germany
Best. Nr. 200087909-00