



**Produktinformation
Select-Briefkasten**

SB 800-0

**Product information
Select letterbox**

SB 800-0

**Information produit
Boîte aux lettres Select**

SB 800-0

**Opuscolo informativo
sul prodotto**

**Cassetta per le lettere
Select**

SB 800-0

**Productinformatie
Select-Brievenbus**

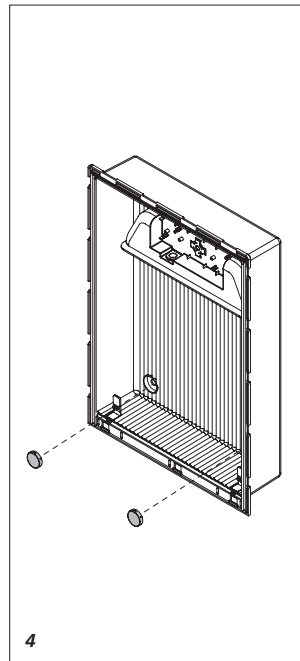
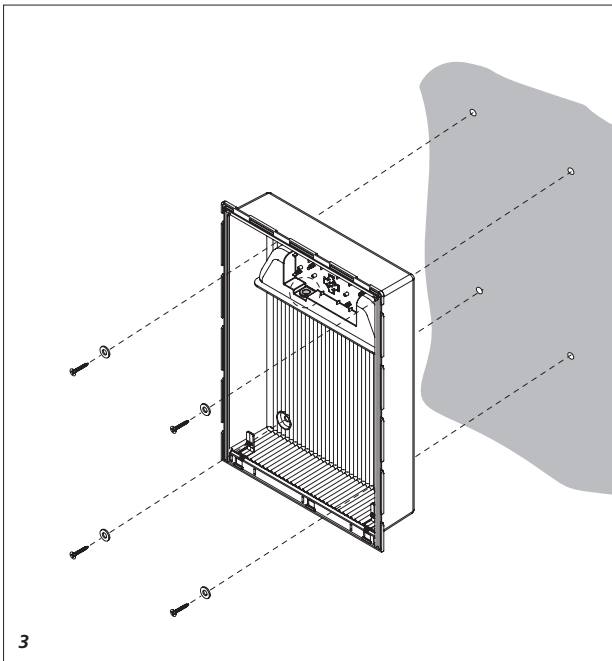
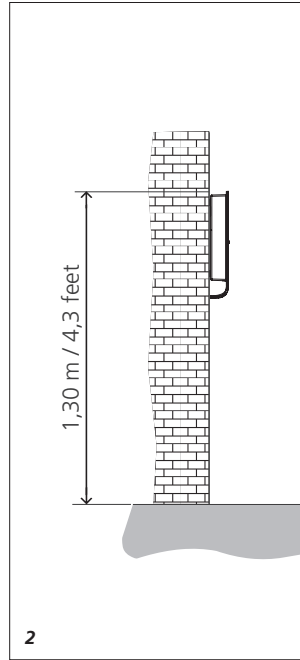
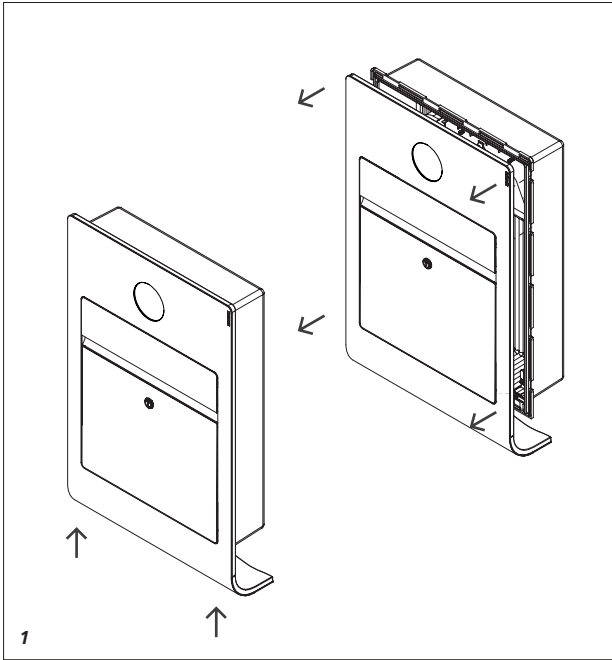
SB 800-0

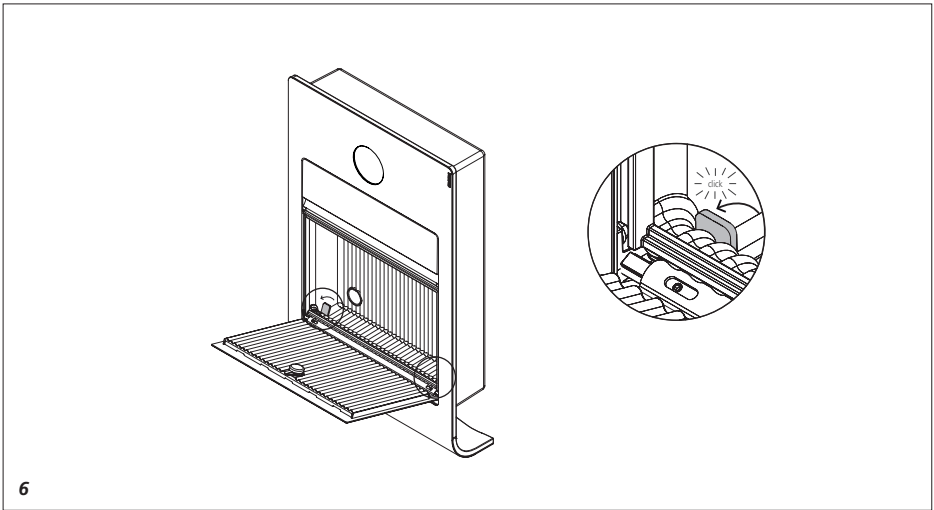
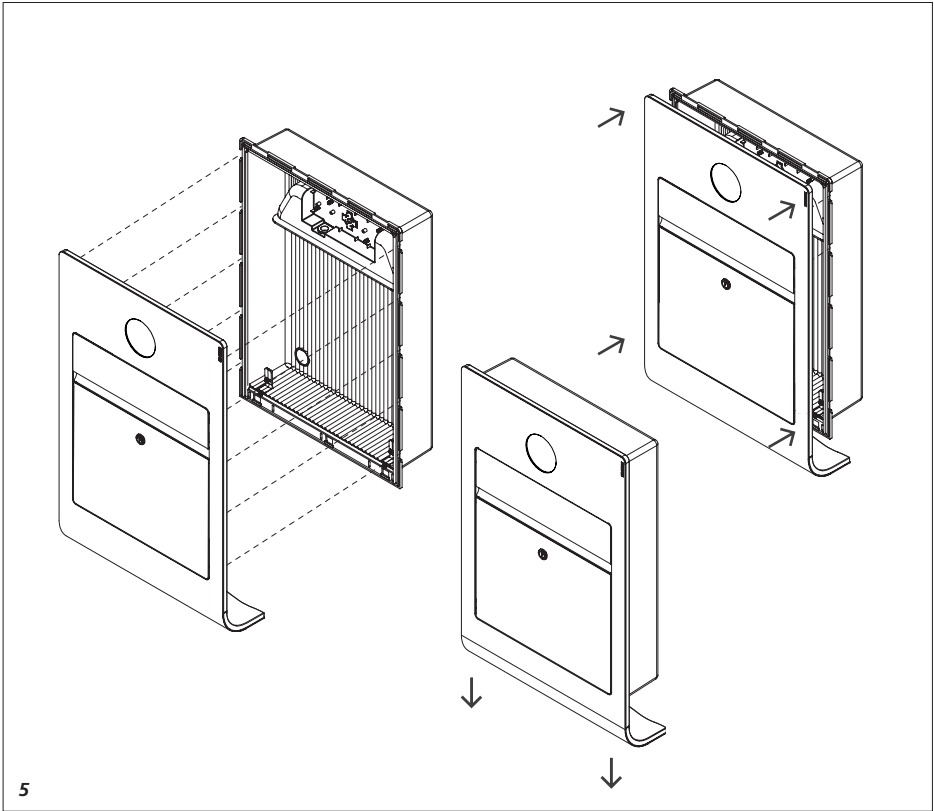
**Produktinformation
Select postkasse**

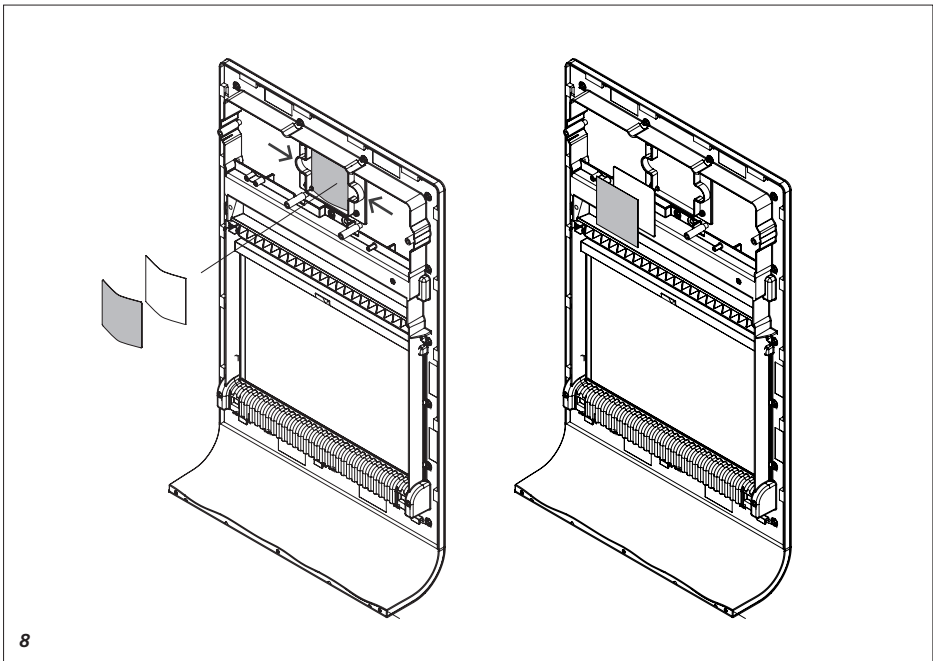
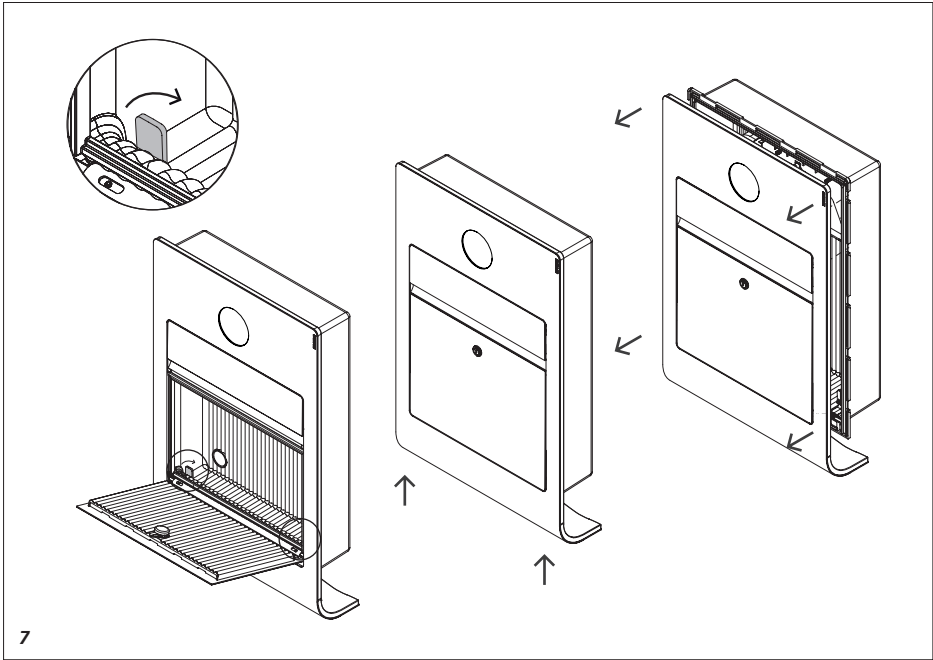
SB 800-0

**Produktinformation
Select-brevlåda**

SB 800-0







Anwendung

Select Briefkasten für die Aufputz-Montage mit 1 Namensschild. Briefkasten mit frontseitiger Entnahme und zusätzlichem Zeitungsfach.

Lieferumfang

- Select Briefkasten
- 2 Schlüssel
- 2 Abdeckkappen
- 4 Schrauben 5 x 50, Dübel, Rosetten
- diese Produktinformation

Montage

1 Gehäusefront nach oben schieben und abnehmen.

2 Aufputz-Montage des Briefkasten. Empfohlene Einbauhöhe ca.

1,30 m/4,3 ft Oberkante Briefkasten.

3 Das Briefkastengehäuse mit den beiliegenden Schrauben an der Wand montieren.

4 Die beiden unteren Öffnungen mit den Abdeckkappen verschliessen.

5 Gehäusefront auf Briefkastengehäuse aufsetzen und nach unten schieben.

6 Entnahmetür öffnen und mit den beiden Verriegelungshebel die Gehäusefront mit einem hörbaren "click" verriegeln.

Demontage

7 Entnahmetür öffnen. Die beiden Verriegelungshebel nach hinten drücken. Gehäusefront nach oben schieben und abnehmen.

Beschriftung

8 Namensschildhalter und Schrift-einlage von der Innenseite leicht wölben und entnehmen. Zum Einsetzen die Schrifteinlage einlegen, Namensschildhalter leicht wölben und unter die 4 Fixierungen klemmen.

Technische Daten

Beschriftungsfeld (mm) B x H: Rund, Durchmesser 72 mm
Einwurföffnung (mm) B x H:
331 x 31,6
Umgebungstemperatur:
-20 °C bis +55 °C
Abmessungen (mm) B x H x T:
409 x 645 x 111,5

Application

Select letterbox for surface mounting with 1 info sign. Letterbox with removal from the front and additional newspaper compartment.

Scope of supply

- Select letterbox
- 2 keys
- 2 caps
- 4 screws 5 x 50, dowels, rosettes
- This product information

Mounting

1 Push the front of the housing upwards and remove.

2 Letterbox surface mounting. Recommended mounting height approx. 1.30 m /4.3 ft. to upper edge of letterbox.

3 Mount the letterbox housing on the wall using the provided screws.

4 Close the two openings at the bottom using the caps.

5 Place the front of the housing on the letterbox housing and push downwards.

6 Open the removal door and lock the front of the housing using the locking levers so that an audible click is heard.

Dismantling

7 Open the removal door. Push the two locking levers towards the back. Push the front of the housing upwards and remove.

Lettering

8 Slightly bend and remove the nameplate holder and the inscription inlay from the inside. Insert the inscription inlay, slightly bend the nameplate holder and clip it underneath the 4 fixing points.

Specifications

Nameplate size (mm) W x H: round, diameter 72 mm
Pass-through size (mm) W x H:
331 x 31.6
Ambient temperature:
-20 °C to +55 °C
Dimensions (mm) W x H x D:
409 x 645 x 111.5

Application

Boîte aux lettres Select pour montage en saillie, avec 1 plaquette d'information. Boîte aux lettres avec prélèvement en façade et compartiment complémentaire pour journaux.

Etendue de la fourniture

- Boîte aux lettres Select
- 2 clefs
- 2 capuchons de recouvrement
- 4 vis 5 x 50, chevilles, rosaces
- La présente information produit

Montage

1 Pousser la façade du boîtier vers le haut et la retirer.

2 Montage en saillie de la boîte aux lettres. Hauteur de montage conseillée env. 1,30 m/4,3 pieds du bord supérieur de la boîte aux lettres.

3 Monter le boîtier de la boîte aux lettres au mur, à l'aide des vis jointes.

4 Obturer les deux orifices inférieurs à l'aide des capuchons de recouvrement.

5 Placer la façade du boîtier sur le boîtier de la boîte aux lettres, et la repousser vers le bas.

6 Ouvrir la porte de prélèvement et, à l'aide des deux leviers de verrouillage, verrouiller la façade du boîtier jusqu'à ce que l'on perçoive un "clic".

Démontage

7 Ouvrir la porte de prélèvement. Repousser les deux leviers de verrouillage vers l'arrière. Pousser la façade du boîtier vers le haut et la retirer.

Marquage

8 Porte-étiquette et étiquette à courber légèrement de l'intérieur, et prélever. Pour la mise en place, repositionner l'étiquette, courber légèrement le porte-étiquette et le coincer sous les 4 fixations

Caractéristiques techniques

Zone de marquage (mm) l x H :
Rond, Diamètre 72 mm
Fente d'introduction (mm) l x H :
331 x 31,6
Température ambiante :
-20 °C à +55 °C
Dimensions (mm) l x H x P :
409 x 645 x 111,5

Impiego

Cassetta per le lettere Select per montaggio appoggio muro con 1 targa d'informazione. Cassetta per le lettere con prelievo frontale e scomparto supplementare per giornali.

Kit di fornitura

- Cassetta per le lettere Select
- 2 chiavi
- 2 tappi di copertura
- 4 viti 5 x 50, tasselli, rondelle
- Il presente opuscolo informativo sul prodotto

Montaggio

- 1** Far scivolare verso l'alto il frontalino della scatola e staccarlo.
- 2** Montaggio appoggio muro della cassetta per le lettere. Altezza di montaggio raccomandata circa 1,30 m/4,3 piedi fino al bordo superiore della cassetta per le lettere.
- 3** Fissare la scatola della cassetta per le lettere alla parete con le viti in dotazione.
- 4** Chiudere le due aperture inferiori con gli appositi tappi di copertura.
- 5** Applicare il frontalino sulla scatola della cassetta per le lettere e farlo scivolare verso il basso.
- 6** Aprire lo sportello di prelievo e con le due leve di bloccaggio fissare il frontalino della scatola a scatto.

Smontaggio

- 7** Aprire lo sportello di prelievo. Spingere indietro le due leve di bloccaggio. Far scivolare verso l'alto il frontalino della scatola e staccarlo.

Diciture

- 8** Inarcare leggermente dall'interno il supporto e la targhetta porta nome e prelevarla. Per inserire inarcare leggermente il supporto e la targhetta porta nome e incastrarla nei 4 fissaggi.

Dati tecnici

Targhetta per le diciture (mm)
Larg. x Alt.: rotonda, diametro 72 mm
Apertura della buca delle lettere (mm) Larg. x Alt.: 331 x 31,6
Temperatura ambiente:
da -20 °C a +55 °C
Dimensioni (mm) Larg. x Alt. x Prof.:
409 x 645 x 111,5

Nederlands

Toepassing

Select brievenbus voor de opbouwmontage met 1 infobordje. Brievenbus met uitname aan de voorzijde en additioneel krantenvak.

Leveringsomvang

- Select brievenbus
- 2 Sleutels
- 2 Afdekkappen
- 4 Schroeven 5 x 50, duvels, rozetten
- Deze productinformatie

Montage

- 1** Behuizingvoorpaneel naar boven schuiven en afnemen.
- 2** Opbouwmontage van de brievenbus. Aanbevolen inbouwhoogte ca. 1,30 m/4,3 ft bovenkant brievenbus.
- 3** De brievenbusbehuizing met de meegeleverde schroeven aan de wand monteren.
- 4** De beide onderste openingen met de afdekkappen afsluiten.
- 5** Behuizingvoorpaneel op brievenbusbehuizing plaatsen en naar beneden schuiven.
- 6** Uitname deur openen en met de beide vergrendelingshendels het behuizingvoorpaneel naar achteren „klik“ vergrendelen.

Demontage

- 7** Uitname deur openen. De beide vergrendelingshendels naar achteren drukken. Behuizingvoorpaneel naar boven schuiven en afnemen.

Beschrifting

8 Naambordhouder en tekstlabel van binnenuit licht buigen en uitnemen. Voor het terug plaatsen het tekstlabel plaatsen, houder licht buigen en onder de 4 nokjes klemmen.

Technische gegevens

Opschriftenveld (mm) B x H: rond, diameter 72 mm
Inwerpopening (mm) B x H: 331 x 31,6
Omgivingstemperatuur: -20 °C tot +55 °C
Afmetingen (mm) B x H x D: 409 x 645 x 111,5

Dansk

Anvendelse

Select postkasse for frembygning med 1 infoskilt. Postkasse med fronttømning og ekstra rum til avis.

Leveringsomfang

- Select postkasse
- 2 nøgler
- 2 afdækningskapper
- 4 skruer 5 x 50, dybler, rosetter
- denne produktinformation

Montage

- 1** Kabinetfront skubbes op og tages af.
- 2** Frembygningsmontage af postkasse. Anbefalet indbygningshøjde ca. 1,30 m/4,3 ft. Overkant af postkasse.
- 3** Postkassekabinettet monteres på væggen med de vedlagte skruer.
- 4** De to åbninger fornedet lukkes med afdækningskapperne.
- 5** Kabinetfront placeres på postkassekabinettet og skubbes ned.
- 6** Tømningslåge åbnes og kabinetfront låses med de to låsegreb med et hörbart "click".

Afmontering

- 7** Tømningslågen åbnes. De to låsegreb trykkes bagud

Skriftservice

- 8** Navneskiltholder og skriftfelt bukket let fra indersiden og tages ud. For at lægge skriftfeltet ind bukket navneskiltholderen let og klemmes ind under de 4 fikseringer.

Tekniske data

Skriftfeltstørrelse (mm) b x h: Rund, diameter 72 mm
Indkaståbning (mm) b x h: 331 x 31,6
Omgivelsestemperatur: -20 °C til +55 °C
Mål (mm) b x h x d: 409 x 645 x 111,5

Svenska

Användning

Select brevlåda för utanpåliggande montering med 1 infoskylt. Brevlåda med tømning från framsidan och extra tidningsfack.

Leveransomfång

- Select brevlåda
- 2 nycklar
- 2 skydd
- 4 skruvar 5 x 50, pluggar, brickor
- Denna produktinformation

Montage

- 1** Skjut upp höljets framsida och ta av den.
- 2** Utanpåliggande montering av brevlådan. Rekommenderad monteringshöjd ca 1,30 m/4,3 ft till brevlådans övre kant.
- 3** Montera brevlådehöljet på väggen med hjälp av de bifogade skruvarna.
- 4** Stäng till de båda undre öppningarna med skydden.
- 5** Placera höljets framsida på brevlådehöljet och skjut den nedåt.
- 6** Öppna tömningsdörren och lås fast höljets framsida med hjälp av de båda låsspakarna, det ska höras ett "klick".

Demontering

- 7** Öppna tömningsdörren. Tryck de båda låsspakarna bakåt. Skjut upp höljets framsida och ta av den.

Påskrift

- 8** Namnskyltshållaren och textfältet böjs lätt från insidan och tas ut. För att placera in textfältet böjs namnskyltshållaren lätt och placerar in under de 4 fixeringarna.

Tekniska data

Textfält (mm) B x H: Cirkel, diameter 72 mm
Inkastningsöppning (mm) B x H: 331 x 31,6
Omgivningstemperatur: -20 °C till +55 °C
Mått (mm) B X H X D: 409 x 645 x 111,5

SSS SIEDLE

S. Siedle & Söhne
Telefon- und Telegrafengeräte OHG

Postfach 1155
78113 Furtwangen
Bregstraße 1
78120 Furtwangen

Telefon +49 7723 63-0
Telefax +49 7723 63-300
www.siedle.de
info@siedle.de

© 2010/02.15
Printed in Germany
Best. Nr. 0-1101/040672