



Netzgleichrichter
NG 602-01

Line rectifier
NG 602-01

Redresseur secteur
NG 602-01

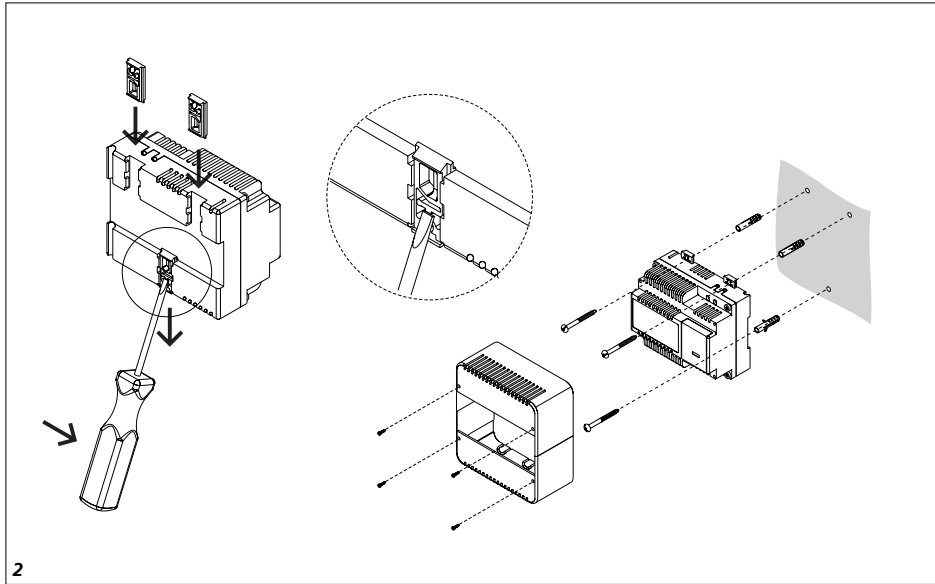
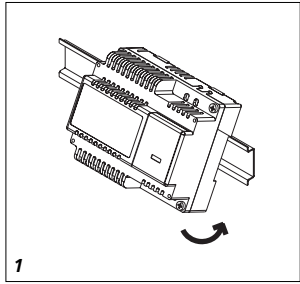
Alimentatore
NG 602-01

Netgelijkrichter
NG 602-01

Strømforsyning
NG 602-01

Nätlikriktare
NG 602-01

Sýový usmernovac
NG 602-01



Installation

Anwendung

In adernsparenden (1+n) Anlagen für Gegensprechbetrieb zwischen Türlautsprecher und Haustelevonen und/oder zwischen den Haustelevonen. Stromversorgung für den Ruf-, Sprech-, Türöffnerbetrieb und Beleuchtung der Ruftaster bis 4 Module; ab 5 Modulen muss ein separater Trafo 12 V AC/...A zusätzlich eingesetzt werden. ÜV-Übersichtsverbindungspläne und AS-Außen-schaltpläne finden Sie in „Planung und Installation, Tür- und Haus-telefonie“

! Wichtige Hinweise

- Einbau und Montage elektrischer Geräte dürfen nur durch eine Elektro-Fachkraft erfolgen. Bei Nichtbeachten besteht die Gefahr schwerer gesundheitlicher Schäden oder Lebensgefahr durch elektrische Stromschläge.
- Die Norm DIN EN 60065 ist zu beachten! Beim Herstellen der elektronischen Verbindung sind die Anforderungen von VDE 0805 bzw. EN 60950 zu beachten.
- In der Gebäudeinstallation **muss** ein allpoliger Netzschalter mit einer Kontaktöffnung von mindestens 3 mm vorhanden sein.
- Es ist darauf zu achten, dass die Anschlussstelle in der Gebäudeinstallation mit max. 16 A abgesichert ist.

Installation

Leitungsmaterial

Für die Installation können Klingeldrähte, Schwachstrom- oder Fernmeldeleitungen verwendet werden.
Y Schwachstromdraht
YR Schwachstromleitungen
JY(ST)Y Leitungen paarig verdrillt, abgeschirmt
A2Y(ST)2Y Fernmelde-Erdkabel
Aus den Übersichtsverbindungsplänen können die erforderlichen

Aderzahlen bestimmt werden. Reserveadern sind für die Nachrüstmöglichkeiten entsprechend zu berücksichtigen.

Reichweite

Der Schleifenwiderstand (Hin- und Rückleitung) darf 40 Ω nicht überschreiten. Bei 0,8 mm Aderdurchmesser ergibt das eine Reichweite von ca. 500 m. Das im Gesamtsystem verlegte Leitungsnetz (Kabel) darf 2500 m nicht überschreiten. Entfernung zwischen 2 Türlautsprechern: max. 500 m.

Türöffner

Handelsübliche Türöffner 8-12 V AC, max. 1 A Stromaufnahme können angeschlossen werden. Siedle Türöffner sind hochohmig > 20 Ω und sind auch bei größeren Reichweiten betriebssicher.

Leitungsführung

Um die allgemeinen Sicherheitsbestimmungen für Fernmeldeanlagen nach VDE 0100 und VDE 0800 zu erfüllen und Störbeeinflussung zu vermeiden, muss auf getrennte Führung von Stark- und Schwachstromleitungen geachtet werden. Siehe auch die entsprechenden Landesvorschriften. Ein Abstand von 10 cm ist einzuhalten. Die Leitung vom Türlautsprecher ist ohne Abzweigungen direkt zum Hauptanschlusskasten zu verlegen. Geräte nicht im Heizungsraum montieren.

Nebensignalgerät

Direktanschluss vom NS 511-... oder Fremd-Nebensignalgeräten 12 V AC/DC **ist nicht** zulässig. Diese können bei der **1+n-Technik** über einen Nebensignalcontroller NSC 602-... oder einen Gruppencontroller GC 612-..., im **Siedle-In-Home-System** über ein BSE/BSM 650-... angeschlossen werden. Für Nebensignalgeräte 12V AC separater Transformator vorzusehen.

Systemtelefone

HTS 711-0

Systemtelefon für Wandmontage mit eingebauter Mithörsperre, Öffner- und Lichttaste, Alpha- sowie 3-Tonruf. Anschlussmöglichkeit einer Etagenruftaste. Türtelefonie mithörgesperrt.

HTC 711-0

Komfort-Systemtelefon für Wandmontage mit eingebauter Mithörsperre, Öffner- und Lichttaste, Alpha-, 3-Tonruf sowie Gong mit Lautstärkeregelung. Anschlussmöglichkeit einer Etagenruftaste. Zusätzlich 6 fest eingebaute Tasten und 2 Leuchtdioden. 4 der 6 Tasten können nur zur Ansteuerung eines Sonderfunktions-Controllers SFC 602-0 bzw. für internen Ruf verwendet werden (nicht potentialfrei). 2 Tasten sind frei verwendbar als potentialfreie Tasten oder zur Ansteuerung des SFC 602-0 bzw. für internen Ruf. Bei internem Betrieb können max. 6 Teilnehmer angeschlossen werden. Tür- und Internetelefonie mithörgesperrt. Bei Verwendung/Anschluss des Gongs **muss die Verdrahtung 2+n** sein.

☐ Montage

- 1 Netzgleichrichter auf Hutschiene montieren (Verteilung)
- 2 AP-Montage mit Zubehör ZN 402-01.

Technische Daten für NG 602-01

- T 40/E
- Primär 230 V/ 50-60 Hz
 - +6%-10%, 41 VA
 - Sekundär 23,3 V DC, 0,3 A geregelt 12 V AC, 1,6 A
 - Schutzart IP 20

Störungsbehebung!

Das NG ist sekundärseitig thermisch abgesichert. Nach Kurzschluss oder Überlastung die Primärsicherung überprüfen und das Gerät für ca. 1 Min. spannungsfrei schalten.

Installation

Applications

In wire-saving (1+n) installations for duplex communication between the entryway speaker and house phones and/or between different in-house telephones. Power supply for call, communication and door release operation, as well as illumination of the call buttons up to 4 modules. For 5 modules and more, a separate transformer 12 V AC/...A must be used in addition. You will find the UV-/ cable size diagram and the AS-/ wiring diagram in the „Planning and Installation, Door and In-house Telephone Communication“.

Important notes

- Electrical appliances must only be installed and assembled by qualified electricians! Disregard of this instruction could result in extreme danger to health or even to life through electric shock
- Please observe the standard DIN EN 60065. When creating the electronic connection, comply with the VDE 0805/ EN 60950 requirements.
- For building installation, an all-pole mains switch with a contact gap of at least 3 mm **must be** provided.
- Ensure that the terminal in the appliance installation is fused with a maximum of 16 A.

Installation

Conductor materials

Bell wire, low current or telecommunication cables can be used for door loudspeaker installation:

Y	low current wire
YR	low current conductors
JY(ST)Y	wisted-pair conductors, shielded
A2Y(ST)2Y	Telecommunications earthing cable

The required number of wires is indicated in the cable size diagrams.

Reserve cores should be taken into consideration to ensure retrofitting capability.

Range

The loop resistance (in both directions) may not exceed 40 Ω. With a wire diameter of 0,8 mm (20 AWG), a range of approx. 500 m (547 yds) can be reached.

The conductor network (cables) laid for the whole installation must not exceed a total length of 2500 m (2735 yds).

Distance between two door loudspeakers: max. 500 m (547 yds).

Door release

Standard commercially available door release mechanisms with 8-12 V AC, max. 1 A current input can be connected. Siedle door releases are high-resistance appliances, i. e. 20 Ω, and are reliable even over wider ranges.

Conductor routing

In order to fulfil the general safety requirements for communication facilities as stipulated by VDE 0100 and 0800, and in order to avoid interference, heavy and light current conductors must be routed separately observing a minimum distance apart of 10 cm (3,9 ins). Also refer to the respective national regulations. The conductor from the door loud-speaker must be laid directly to the main terminal box without branch lines .

Secondary signal unit

Direct connection of the NS 511-... or non-Siedle secondary signal units 12 V AC/DC **is not** admissible.

These can be connected using **1+n technology** via a secondary signal controller NSC 602-... or a Group controller GC 612-... in the

Siedle-In-Home system via a BSE/BSM 650-...

Provide a separate transformer for secondary signal devices 12V AC.

System telephone

HTS 711-0

System telephone for wall mounting with built-in audio privacy device, door release and light button, alpha and 3-tone chime. Facility for connection of a storey call button. Door telephony with audio privacy circuit.

HTC 711-0

Convenience system telephone for wall mounting with built-in audio-privacy device, door release and light button, alpha and 3-tone chime and gong with volume control. Facility for connection of a storey call button. Additionally 6 permanently installed buttons and 2 LEDs.

4 of the 6 buttons can only be used to trigger a special function controller SFC 602-0 or for internal calls (not floating).

2 buttons can be used as freely assignable function buttons or to trigger the SFC 602-0 for internal calls. For in-house operation, connection of up to 6 call stations is possible. Door and internal telephony with audio privacy circuit. When using/ connecting the **gong, the wiring must be 2+n.**

Mounting

1 *Installing the line rectifier in a circuit breaker panel (onto a standard rail).*

2 *Surface mounting with the ZN 402-01 accessory.*

Technical specifications for NG 602-01

- T 40/E
- Main power 230 V AC 50/60 Hz, +6% -10%, 41 VA
- Secondary voltage 23,3 V DC, 0,3 A, rectified, 12 V AC, 1,6 A
- Protectivesystem IP 20

Remedying faults

The line rectifier output side is fitted with a thermal fuse. Following a short circuit or overload, check the primary fuse and disconnect the unit from the power supply for 1 minute.

Installation

Application

Dans les systèmes économiques en fils (1+n) interphoniques duplex entre le portier électrique et les postes intérieurs et/ou entre les postes intérieurs. L'alimentation est suffisamment puissante pour les fonctions appel, paroles, commande de gâche et éclairage de quatre modules de touches; à partir de cinq modules, il faudra installer un transformateur supplémentaire de 12 V AC/... A. Vous trouverez les synoptiques de branchement (ÜV-) et les schémas de branchement extérieur (AS-) dans la brochure „Planification et installation, Téléphonie de porte et téléphonie intérieur”

Remarques importantes

- L'installation et le montage des appareils électriques ne peuvent être effectués que par un spécialiste. La non-observation de cette instruction peut entraîner de graves dommages pour la santé, voire une électrocution mortelle.
- La norme DIN EN 60065 doit être respectée! En réalisant le branchement électronique, il faut respecter les exigences de VDE 0805 et EN 60950.
- Un interrupteur bipolaire avec une distance de contact ouvert de 3 mm au moins **doit être présent** dans l'installation du bâtiment.
- Il faut veiller à ce que le point de branchement dans l'installation du bâtiment soit protégé à max. 16 A.

Installation

Matériel de câblage

Pour l'installation, vous pouvez utiliser du fil de sonnerie, du fil pour courant basse tension ou du fil téléphonique.

Y	fil de sonnerie
YR	câble pour courant basse tension

JY(ST)Y	paires torsadées, blindées
AZY(ST)Y	câble de télécommunication souterrain

Les synoptiques de branchement permettent de déterminer le nombre de fils nécessaire. Prévoir des fils de réserve pour permettre d'ajouter ultérieurement et sans problème des modules supplémentaires.

Portée

La résistance de boucle (lignes aller et retour) ne doit pas dépasser 40 Ω . Avec un diamètre de fil de 0,8 mm, la portée est de 500 m environ. Le réseau de lignes (câbles) du système global ne doit pas dépasser 2500m. Distance entre deux portiers électriques: 500 m max.

Gâche électrique

Les gâches électriques 12 V AC, 1 A max. disponibles dans le commerce peuvent être installées. Les gâches électriques Siedle sont à haute impédance (> 20 Ω) et fonctionnent encore parfaitement si les distances sont plus grande.

Câblage

Afin de répondre aux dispositions générales de sécurité pour les installations de télécommunication selon VDE 0800 et pour prévenir les parasites, il faudra poser séparément les câbles basse et haute tension. Une distance de 10 cm devra être respectée. Voir également les prescriptions nationales correspondantes en vigueur. Le câble partant du portier électrique doit être branché sans dérivation directement sur l'armoire de distribution principale.

Appareil de signalisation auxiliaire

Le branchement direct du NS 511-... ou d'appareils de signalisation auxiliaires d'une autre marque en 12 V CA/CC **n'est pas** autorisé. Ceux-ci peuvent être branchés, dans le cas de la **technique 1+n**, par l'intermédiaire d'un contrôleur de

signalisation auxiliaire NSC 602-... ou d'un contrôleur de groupe GC 612-... et, dans le **système Siedle-In-Home**, par l'intermédiaire d'un BSE/BSM 650-... Pour les appareils de signalisation auxiliaires en 12V CA, prévoir un transformateur séparé.

Téléphones système

HTS 711-0

Téléphone système pour le montage mural avec secret d'écoute intégré, touches de déclenchement de gâche et lumière, tonalité alpha et tonalité à 3 notes. Possibilité de brancher une touche d'appel d'étage. Téléphonie de porte avec secret d'écoute.

HTC 711-0

Téléphone système confort pour le montage mural avec secret d'écoute intégré, touches de déclenchement de gâche et lumière, tonalité alpha, tonalité à 3 notes et carillon avec réglage de volume. Possibilité de brancher une touche d'appel d'étage.

En plus six touches de fonction et deux diodes lumineuses. Quatre des six touches sont dédiées au contrôleur de fonctions spéciales SFC 602-0 ou aux appels intérieurs (pas de contact sec). Deux touches sont des touches à contact sec et peuvent être utilisées pour commander un SFC 602-0 ou pour des appels intérieurs. En service intérieur, on peut brancher jusqu'à 6 postes. Téléphonie de porte et téléphonie intérieure avec secret d'écoute. En cas d'utilisation/branchement du **carillon, le câblage doit être 2+n**.



Montage

1 Montage du redresseur secteur dans des boîtes de distribution (sur le rail normalisé).

2 Montage en saillie avec accessoire ZN 402-01.

Installazione

Caractéristique techniques de NG 602-01

- T 40/E
- Primaire 230 V/ 50-60 Hz, +6% -10%, 41 VA
- Secondaire 23,3 V DC, 0,3 A régulé 12 V AC, 1,6A
- Indice de protection IP 20

Elimination des anomalies!

Le BA est protégé thermiquement côté secondaire.

Après un court-circuit ou une surcharge, vérifier le fusible primaire et mettre le bloc hors tension pendant 1 mn environ.

Impiego

In impianti a risparmio di fili (1+n) per conversazioni tra poter e citofoni e/o tra citofoni. Alimentazione per le funzioni chiamata, comunicazione, apriporta e illuminazione dei tasti di chiamata fino a 4 moduli; se si vogliono installare 5 o più moduli è necessario utilizzare un trasformatore separato da 12 V AC/... A supplementare.

Per gli schemi generali delle connessioni e gli schemi dei collegamenti esterni si rimanda al manuale „Pianificazione e installazione, telefonia dal posto esterno e citofonia“

! Avvertenze importanti

- L'installazione ed il montaggio di apparecchiature elettriche devono essere eseguiti esclusivamente da elettrotecnici specializzati. In caso di mancata osservanza, esiste il pericolo di gravi danni alla salute ed anche il pericolo di morte per scosse elettriche. Se non si rispetta questa istruzione c'è pericolo di gravi danni fisici o pericolo di vita per scosse elettriche.

- Deve essere rispettata la norma DIN EN 60065! Quando si realizza il collegamento elettrico è necessario rispettare i requisiti richiesti dalla VDE 0805 e/o EN 60950.

- Le installazioni negli edifici richiedono un interruttore principale onnipolare con un'apertura dei contatti di almeno 3 mm.

- È necessario assicurare che il punto di collegamento nell'installazione nell'edificio sia protetta con al massimo 16 A.

Installazione

Materiale di cablaggio

Per l'installazione si possono usare fili da campanello, fili per la bassa tensione o telefonici

Y	filo per bassa tensione
YR	linee di bassa tensione
JY (ST) Y	fili intrecciati in coppia, schermati
A2Y(ST)2Y	cavo di terra per tele fonia

Dagli schemi elettrici dei collegamenti si possono determinare i numeri necessari di conduttori. Prevedere un numero adeguato di conduttori di riserva per eventuali ampliamenti successivi.

Distanza massima

La resistenza di un circuito (linea di andata e ritorno) non deve superare i 40 Ω. Usando fili da 0,8 mm di diametro ciò permette una distanza massima di ca. 500 m.

La rete del sistema completo (cavi) non deve superare i 2500 m. Distanza tra 2 porter: max. 500 m.

Elettroserratura

Si può installare qualunque elettroserratura in commercio da 12 V AC, con massimo 1 A di assorbimento di corrente. Le elettroserrature Siedle sono ad alta resistenza > 20 Ω e sono affidabili anche a grande distanza.

Posa delle linee

Perché l'impianto sia conforme alle disposizioni di sicurezza per impianti di telefonia e citofonia a norma VDE 0100 e VDE 0800 e per evitare disturbi occorre prevedere sempre che le linee di alta tensione e quelle di bassa tensione siano posate ad una certa distanza tra loro. La distanza minima è di 10 cm. Vedere anche relative norme nazionali in vigore. La linea proveniente dal porter va portata direttamente al quadro di distribuzione principale della rete, senza diramazioni intermedie.

Ripetitore di suoneria

Non è ammesso il collegamento diretto del ripetitore di suoneria NS 511-... o di ripetitori di suoneria di terzi da 12 V AC/DC. Questi apparecchi possono essere collegati mediante un controller del

segnale derivato NSC 602-... oppure un controller di gruppo GC 612-...

nel sistema 1+n, mentre tramite un BSE/BSM 650-... nel **sistema Siedle-In-Home**.

Per ripetitori di suoneria da 12 V AC prevedere un trasformatore separato.

Citofoni

HTS 711-0

Apparecchio per montaggio a parete con audiosegreto incorporato, pulsante apriporta e luce, chiamata con tono alfa e 3 toni. Possibilità di collegamento di un tasto chiamata piano.

Citofonia con audiosegreto.

HTC 711-0

Apparecchio comfort per montaggio a parete con audiosegreto incorporato, pulsante apriporta e luce, chiamata con tono alfa e 3 toni, gong con regolazione volume. Possibilità di collegamento di un tasto chiamata piano.

Inoltre 6 tasti incorporati e 2 LED.

4 dei 6 tasti possono essere utilizzati soltanto per il comando di un controller per funzioni speciali SFC 602-0 ovvero per chiamate interne (non a potenziale zero). 2 tasti possono essere impiegati a scelta come tasti a potenziale zero oppure per il comando del controller SFC 602-0 ovvero per chiamate interne.

Per la comunicazione interna possono essere collegati max. 6 utenti.

Citofonia e comunicazione interna con audiosegreto.

In caso di impiego/collegamento del **gong il cablaggio deve essere 2+n**.



Montaggio

1 Montare l'alimentatore di rete su una guida a norma DIN (distributore).

2 Per il montaggio a parete è necessario l'accessorio ZN 402-01

Dati tecnici per NG 602-01

- T 40/ E
- Primario 230 V AC/ 50 Hz, +6%-10%; 41 VA
- secondario 23,3 V DC, 0,3 A regolato 12 V AC, 1,6 A
- protezione IP 20

Eliminazione anomalie!

L'apparecchio di alimentazione NG è provvisto di protezione termica sul lato secondario.

In seguito a cortocircuito o sovraccarico, controllare il fusibile primario e azionare l'apparecchio per circa 1 min. in assenza di tensione.

Toepassing

In adersparende (1+n) installaties voor intercombedrijf tussen deurluidsprekers en huistelefoons en/of tussen de huistelefoons.

Voeding voor oproepen, spreken, deuropener en verlichting van de bedrukknoppen tot maximaal 4 modulen; vanaf 5 modulen dient een seperate trafo 12 V AC/ .. A te worden toegepast. ÜV- Overzichtsschema en AS- Aansluitschema vindt u in „Planning en installatie, deuren huistelefonie“

Belangrijke opmerkingen

- Inbouw en montage van elektrische apparaten mogen alleen door geschoolde elektromonteurs worden uitgevoerd. Wanneer men deze waarschuwing niet opvolgt, kan een levensgevaarlijke situatie ontstaan.
- De norm DIN EN 60065 moet in acht genomen worden! Bij het aanleggen van de elektronische verbinding dient rekening gehouden te worden met de eisen van VDE 0805 resp. EN 60950.
- In de gebouwinstallatie **moet** een meerpolige schakelaar met een contactopening van minstens 3 mm aanwezig zijn.
- Er moet rekening mee worden gehouden dat het aansluitpunt in de installatie met max. 16 A gezekeerd s.

Installatie

Leidingmateriaal

Als bedrading kan gebruik worden gemaakt van scheldraad, zwakstroomkabel of telefoonkabel.

Y	scheldraad
YR	signaalkabel
JY(ST)Y	per paar getwist, afgeschermd
AZY(ST)ZY	grondkabel met aardleiding

Met behulp van de overzichtsschema's kunnen de benodigde hoeveel-

heid anders bepaald worden. Het is aan te bevelen voor eventuele uitbreiding, een aantal reserve aders op te nemen.

Bereik

De totale weerstand van de leiding (heen en terug) mag niet groter zijn dan 40Ω . Bij een draaddiameter van 0,8 mm levert dat een bereik op van ca. 500 meter.

Het in het totale systeem aangelegde leidingnetwerk (kabel) mag niet langer zijn dan 2500 m.

Afstand tussen 2 deurluidsprekers: max. 500 m.

Deuropener

Standaarddeuropeners die werken op 12 V AC en die maximaal 1 A gebruiken kunnen worden aangesloten. Siedle deuropeners zijn hoogohmig $> 20 \Omega$ en zijn ook bij grotere bereiken bedrijfszeker.

Plaatsen van de leidingen

Om te kunnen voldoen aan de algemene veiligheidseisen betreffende „zwakstroominstallaties“, VDE 0800 en om storende invloeden te voorkomen, moet een scheiding van sterk en zwakstroomleidingen gewaarborgd zijn. Een minimale afstand van 10 cm is voorschrift. Zie ook de betreffende nationale voorschriften.

De leiding van de deurluidspreker wordt zonder aftakking naar de netgelijkrichter gelegd.

Nevensignaalapparaat

Directe aansluiting van NS 511-... of nevensignaalapparaten van andere bron 12 V AC/DC is niet toelaatbaar.

Deze kunnen bij de **1+n-techniek** via een nevensignaalcontroller NSC 602-... of een groepscontroller GC 612-..., in het **Siedle-In-Home-systeem** via een BSE/BSM 650-... aangesloten worden.

Voor nevensignaalapparaten moet voorzien worden in een 12V AC separate transformator.

Systeemtelefoons

HTS 711-0

Systeemtelefoon voor wandmontage met ingebouwde meeluisterblokkering, opener- en lichttoets, alfa- en drietonige oproep. Aansluitmogelijkheid voor een etage-oproep. Deurtelefonie met meeluisterblokkering

HTC 711-0

Comfort-systeemtelefoon voor wandmontage met ingebouwde meeluisterblokkering, opener- en lichttoets, alfa- en drietonige oproep, evenals gong met volumeregeling. Aansluitmogelijkheid voor een etage-oproep. Bovendien 6 vast ingebouwde toetsen en 2 LED's. 4 van de 6 toetsen kunnen alleen gebruikt worden voor de aansturing van een speciale-functie-controller SFC 602-0 resp. voor interne oproep (niet spanningsvrij).

2 toetsen zijn vrij beschikbaar als spanningsvrije toetsen of voor de aansturing van de SFC 602-0, resp. voor interne oproep. Bij intern bedrijf kunnen maximaal 6 deelnemers worden aangesloten. Deur- en interne telefonie meeluister beveiligd.

Bij gebruik/aansluiting van de **gong dient de bekabeling 2+n te zijn**.

Montage



1 Montage van de netgelijkrichter in de verdeelkast.

2 Opbouwmontage met toebehoren ZN 402-01 (klemmenafdekking).

Technische specificaties voor NG 602-01

- T 40/ E
- Primaire 230 V/ 50 - 60 Hz +6% -10%, 41VA
- Secundair 23,3 V DC; 0,3 A afgevlakt 12 V AC, 1,6 A Beschermingsklasse IP 20

Storingen verhelpen!

De netadapter is aan de secundaire zijde thermisch beveiligd.

Na een kortsluiting of een overbelasting moet u de primaire zekering controleren en het apparaat gedurende ca. 1 min. spanningsvrij maken.

Installation

Anvendelse

I ledningsbesparende anlæg (1+n) til samtale mellem dørstation og hus-telefoner og/eller mellem hustelefonerne.

Strømforsyning for opkald, tale, døråbning og belysning af indtil 4 trykknappmoduler med navneskilte. Fra 5 moduler skal der benyttes en separat 12 V AC ringetransformator. Oversigts- og monteringsdiagrammer findes i vor manual "Projektering og installation, Dør- og hustelefoni"

Vigtigt

- Indbygning og montering af elektrisk udstyr må kun foretages af autoriserede fagfolk. Respekteres dette ikke, kan der opstå sundheds- eller livsfare som følge af elektriske strømstød.

- I bygningsinstallationen skal derforefindes en hovedafbryder med en kontaktabning på mindst 3 mm.

Installation

Ledningsmateriel

Til installationen kan der benyttes ringeledning, telefon- eller svagstrømskabel, som f.eks.:

Y	Svagstrømsledning
YR	Svagstrømskabel
JY(St)Y	Parsnoet svagstrømskabel med fælles skærm
A2Y(St)2Y	Parsnoet svagstrømskabel med skærm om hvert par

Ud fra oversigtsdiagrammerne kan det nødvendige lederantal bestemmes. Af hensyn til evt. senere udviklingsmuligheder tilrådes det at oplægge reserveledere.

Rækkevidde

Sløjfemodstanden (frem- og returledning) må ikke overstige 40 Ω. Med en lederdiameter på 0,8 mm opnås en rækkevidde på ca. 500 m. Den samlede længe på lednings-

eller kabelnettet i systemet må ikke være på mere end 2500 m. Afstanden mellem 2 dørstationer: maks. 500 m.

Døråbner

Gængse døråbnere (el-slutblik) 12 V AC, max. 1 A strømforbrug kan tilsluttes. Siedle's højohms el-slutblik (> 20 Ω) er funktionssikre selv over større afstande.

Ledningsføring

I henhold til stærkstrømsreglementet skal stærk- og svagstrømskabler fremføres hver for sig med en indbyrdes afstand på min. 10 cm. Der henvises endvidere til de gældende nationale bestemmelser. Kablet fra dørstationen føres uden afgrænsning direkte til hovedsamedåsen.

Ekstra lyd giver

Direkte tilslutning af NS 511-... eller ekstra lyd giver 12 V AC/DC **er ikke** tilladt.

Disse kan ved **1+n teknik** tilsluttes via ekstra lyd giver-controller NSC 602-... eller gruppe-controller GC 612-..., ved **Siedle-In-Home-systemet** via BSE/BSM 650-... Ved ekstra lyd giver 12 V AC skal anvendes separat transformator.

Systemtelefoner

HTS 711-0

Systemtelefon til vægmontage med indbygget medhørspærre, døråbnings- og lystast, alfa- samt 3-klangstone. Tilslutningsmulighed for etageringtryk. Dørtelefoni medhørspærret.

HTC 711-0

Komfort-systemtelefon til vægmontage med indbygget medhørspærre, døråbnings- og lystast, alfa-, 3-klangstone samt gong med lyd-styrkeregulering. Tilslutningsmulig hed for etageringtryk. Desuden 6 fast indbyggede taster og 2 lysdioder. 4 af de 6 taster kan benyttes til aktivering af en special-funktions-controller SFC 602-0 eller til internt

kald (ikke potentialfri).

2 taster kan anvendes frit som potentialfri taster eller til aktivering af SFC 602-0 eller til internt kald. Ved intern drift kan der maks. tilsluttes 6 abonnenter.

Dør- og intern telefoni medhørspærret.

Ved anvendelse/tilslutning af gong skal ledningsføringen **være udført som 2+n**.

Montering

1 Strømforsyningen monteret på DIN-skinne.

2 Monteret på væg med afdækning ZN 402-01.

Tekniske data for NG 602-01

- T 40/ E
- Primær 230 V/ 50-60 Hz, +6% -10%, 41 VA
- Sekundær 23,3 V DC; 0,3 A stabiliseret 12 V AC , 1,6 A
- Tøthedegrad IP 20

Fejlfinding!

Strømforsyningen NG er termisk sikret på sekundærsiden. Efter en kortslutning eller overbelastning testes primærsikringen og enheden skal være uden spænding i ca. 1 min.

Installation

Användning

För kommunikation mellan porthögtalare och systemtelefoner och/veller mellan systemtelefoner i ledarsnåla (1+n) teleanläggningar.

Nätaggregat för signal, samtalskommunikation, manövrering av elläs samt för belysning i tryckknappar i upp till 4 moduler. För 5 moduler eller fler måste en extra transformator 12 V AC, .. A användas.

Kabeldiagram ÖV-/ och kopplingsdiagram AS-/ finns i manual "Planering och installation av port- och snabbtelefoner"

Viktiga anvisningar!

- Montering och installation av elektriska apparater får endast utföras av behörig elektriker. Vid åsidosättande av detta föreligger risk för allvariga skador eller livsfara genom elektriska stötar.

- Beakta normen DIN EN 60065! När man kopplar elektroniken skall kraven i VDE 0805 alt. EN 60950 gälla.

- I byggnadsinstallationen **måste** det finnas en allpolig nätrfrånskiljare med en kontaktöppning av minst 3 mm.

- Anslutningsställena i husinstallationen skall vara avskräde med max. 16 A.

Installation

Ledningsmaterial

Installation kan utföras med ringledningstråd, svagströms- eller signalledningar.

Y	Svagströmstråd
YR	Svagströmsledning
JY(St)Y	Partvinnad, skärmad kabel

A2Y(St)2Y Signalkabel för markförläggning

Erforderligt antal ledare kan bestämmas med hjälp av aktuellt kopplingschema. Reservledare för eventuell framtida installation bör även beaktas.

10

Räckvidd

Ledningsmotståndet (fram- och frånledning) får inte överstiga 40 Ω. Med en ledardiameter av 0,8 mm blir räckvidden då ca 500 m. Ledningsnätet (kablar) i hela systemet får vara högst 2500 m långt. Maximal räckvidd mellan två porthögtalare: 500 m.

Dörröppnare

Dörröppnare 12 V AC, max. 1 A strömförbrukning, av annat fabrikat kan anslutas. Siedles dörröppnare är höghögsmiga (> 20 Ω) och drifts-äkra även vid större räckvidder.

Ledningsdragning

För att uppfylla säkerhetsbestämmelserna för telefonanläggningar VDE 0100 och VDE 0800 och undvika störningar måste stark- och svagströmsledningar skiljas från varandra. Avståndet mellan dem skall vara minst 10 cm. Ledningen från porthögtalaren skall dras utan förgreningar, direkt till systemets huvudskåp.

Sidosignalapparat

Direktanslutning av NS 511-... eller externa sidosignalapparater 12 V AC/DC **är inte** tillåtet.

Dessa kan vid **1+n-teknik** anslutas via en sidosignalcontroller NSC 602-... eller en gruppcontroller GC 612-..., i **Siedle-In-Home-systemet** via en BSE/BSM 650-... För sidosignalapparat 12 V AC skall separat transformator användas.

Systemtelefoner

HTS 711-0

Systemtelefon för väggmontage med inbyggd avlyssningsspärr, dörröppnar- och ljusknapp, alfa- och tretonsval. Med möjlighet att ansluta en våningsknapp. Porttelefon med avlyssningsspärr.

HTC 711-0

Systemtelefon, komfortmodell, för väggmontage med inbyggd avlyssningsspärr, dörröppnar- och ljusknapp, alfa- och tretonsval samt telegong med volymkontroll och

möjlighet att ansluta en våningsknapp. 6 extra fast inbyggda knappar och 2 lysdioder.

Fyra av knapparna kan endast användas för att styra en specialcontroller SFC 602-0 eller för internsamtal (ej potentialfria).

Två knappar kan antingen användas valfritt som potentialfria knappar, för att styra SFC 602-0 eller för internsamtal.

När telefonen används internt kan 6 anknäppningsapparater anslutas. Port- och interntelefoner med avlyssningsspärr.

Telegong installeras med 2+n.

Montering!



1 Montage av nätlirikritare i fördelningar.

2 Utanpåliggande montage med tillbehör ZN 402-01.

Tekniska specifikationer för NG 602-01

- T 40/E
- Primärspänning 230 V/50-60 Hz, +6%-10%, 41 VA
- Sekundärspänning 23,3 V DC, 0,3 A likriktad 12 V AC 1,6 A
- Skyddsklass IP 20

Åtgärd vid störning

Nätaggregatet är på sekundärsidan termiskt avskräkat.

Efter kortslutning eller överbelastning; Kontrollera primärsäkring och försätt aggregatet i spänningslöst tillstånd under ca. 1 min.

Instalación

Použití

V zařízeních s úsporou vodičů (1+n) mezi dveřním reproduktorem a domácím telefonem anebo domácími telefony.

Napájení proudem pro volání, hovor, otvírání dveří a osvětlení volacích tlačítek do 4 modulů; od 5 modulů je zapotřebí další transformátor 12 V AC/...A.

ÜV-Přehledná schémata zapojení a AS-vnější schémata zapojení se nacházejí v „Plánování a instalace, dveřní a domácí telefonie s videem“:

! Dleité pokyny

- Vestavní a montáž elektrických přístrojů smí provádět pouze odborní elektrikáři.

Pi nedodržení hrozí nebezpečí škodlivého poškození zdraví nebo nebezpečí úrazu způsobené úderem elektrického proudu.

- Dodržovat normu DIN EN 60065! Pi vytváření elektronického spojení musí být dodrženy požadavky VDE 0805 resp. EN 60950.

- V instalaci budovy se musí nacházet hlavní vypínač všech pólů s rozvezením kontaktů minimálně 3 mm.

- Musí být pamatováno na to, aby bylo místo připojení v instalaci budovy jistično max. 16 A.

Instalace

Materiál vedení

K účelu instalace mohou být používány zvukové dráty, slaboproudá nebo telefonní vedení.

Y slaboproudý drát
YR slaboproudá vedení
JY(St)Y vedení v páru
zkroucená, odstíněná

A2Y(St)2Y spojový zemní kabel
Pomocí přehledných schématů zapojení se dá určit potřebný počet žil. Neopomenout rezervní žily pro případ dodatečných instalací.

Dosah

Smyčkový odpor (vedení tam a zpět) nesmí překročit 40 Ω.

Z průměru žil 0,8 mm vyplývá dosah cca 500 m.

Spojovací síť (vedení) celého systému nesmí překročit 2500 m. Vzdálenost mezi dvěma dveřními reproduktory: max. 500 m.

Dveřní otvírač

Mohou být zapojeny normální dveřní otvírače cca 12 V AC, maximální odběr proudu 1 A. Siedle-dveřní otvírače jsou vysokohomovými přístroji > 20 Ω a pracují spolehlivě také při větších dosazích.

Vedení kabelů

Pro splnění předpisů všeobecné bezpečnosti spojových zařízení podle VDE 0100 a VDE 0800 (VDE = svaz německých elektro-techniků) a zabránění rušivých vlivů je třeba přihlídnout k rozdělení vedení silnoproudých a slaboproudých kabelů. Viz odpovídající předpis pro příslušnou zem. Je třeba dodržovat vzdálenost 10 cm.

Vedení od dveřního reproduktoru musí být instalováno bez odboček do hlavního rozvaděče.

Přístroje nemontujte v kotelně nebo výměníku.

Vedlejší signální přístroj

Přímý přívod NS 511... nebo cizích vedlejších signálních přístrojů 12 V AC/DC **není** přípustný.

Tyto mohou být u **1+n techniky** připojeny přes controller vedlejšího signálu NSC 602... nebo skupinový controller GC 612-..., v **systému**

Siedle-In-Home přes BSE/BSM 650... Pro vedlejší signální přístroje 12 V AC je potřeba separátní transformátor.

Systémový telefon

HTS 711-0

Systémový telefon k montáži na omítku s vestavěným blokováním odposlechu, světelným a otvíračovým tlačítkem, s tónem alfa, s tónem se třemi kmitočty jakož i s třítónovým gongem. Možno připojit tlačítko etážového volání.

Dveřní telefonie s blokováním odposlechu.

HTC 711-0

Konfortní telefon s vestavěným blokováním odposlechu, světelným a otvíračovým tlačítkem, s tónem alfa, s tónem se třemi kmitočty jakož i s třítónovým gongem. Možno připojit tlačítko etážového volání. Navíc 6 trvale zabudovaných tlačítek a 2 světelnými diodami. 4 nebo 6 tlačítek lze použít k řízení kontroléru zvláštních funkcí SFM 602-0, po případě pro vnitřní (není prosté potenciálu) volání (mezi domovními účastníky) volání (není prosté potenciálu). 2 tlačítka jsou použitelná jako potenciálu prostá tlačítka nebo k řízení SFC 602-0, případně pro interní volání. Při vnitřním provozu lze připojit maximálně 6 účastníků. Dveřní a domácí telefonie s blokováním odposlechu.

Při zapojení **gongu je nutné trvalé napájení vodiči 2+n.**

□ Montáž

1 síťový usměrňovač namontovat na lištu (rozvaděče)

2 montáž na omítku s příslušenstvím ZN 402-01.

Důležité

Při montáži na omítku musí být zajištěna „ochrana proti přímému dotknutí „ aktivních částí. Zde dodržet předpis VDE 0100/DIN 57100, část 410.

Technické údaje pro NG 602-01

- T 40/E
- primární 230 V/50-60 Hz, + 6 % - 10 %, 41 VA
- sekundární 23,3 V DC 0,3 A regulováno 12 V AC 1,6 A
- způsob ochrany IP 20

Odstranění poruchy!

Síťový napáječ je na sekundární straně teplotně jističen.

Po zkratu nebo přetížení je třeba překontrolovat primární pojistku a přístroj na cca 1 minutu odpojit od napětí.

SSS SIEDLE

S. Siedle & Söhne

Postfach 1155
D-78113 Furtwangen
Bregstraße 1
D-78120 Furtwangen

Telefon +49 7723 63-0
Telefax +49 7723 63-300
www.siedle.de
info@siedle.de

© 2003/12.03
Printed in Germany
Best. Nr. 0-1101/033587