



CM 613-0
CM 613-1 USA

CM 618-0
CM 618-1 USA

Produktinformation

Kamera-Modul
130°/180°

Product information

Camera module
130°/180°

Information produit

Module caméra
130°/180°

Opuscolo informativo
sul prodotto

Modulo telecamera
130°/180°

Productinformatie

Cameramodule
130°/180°

Produktinformation

Kameramodul
130°/180°

Produktinformation

Kameramodul
130°/180°

Información de producto

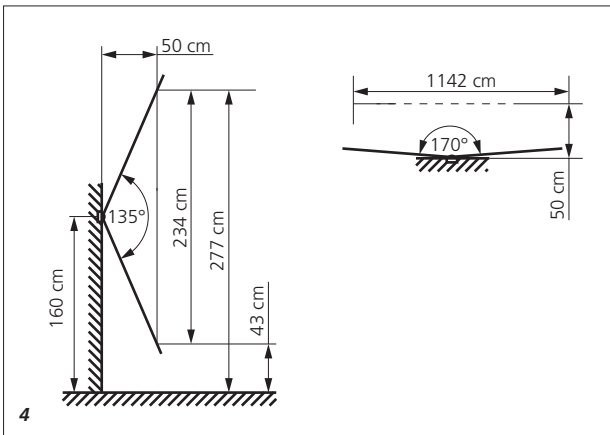
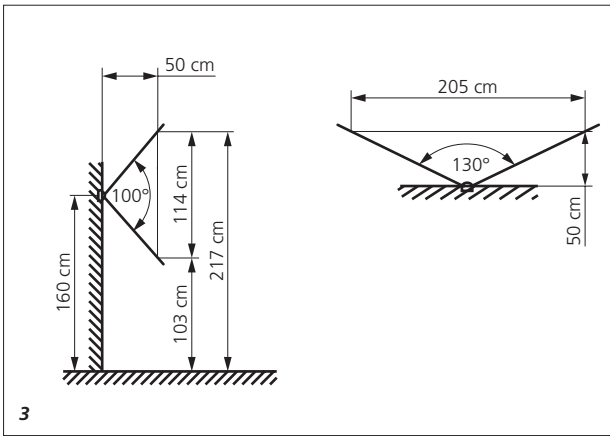
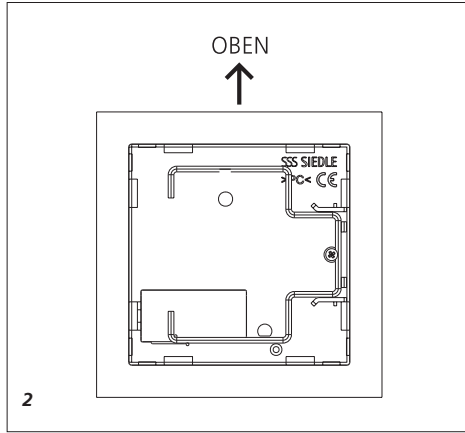
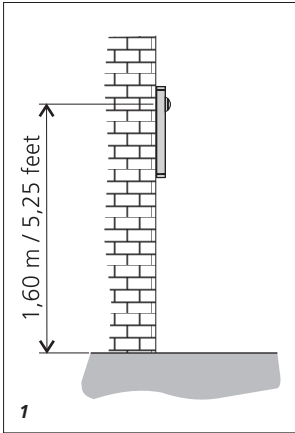
Módulo de cámara
130°/180°

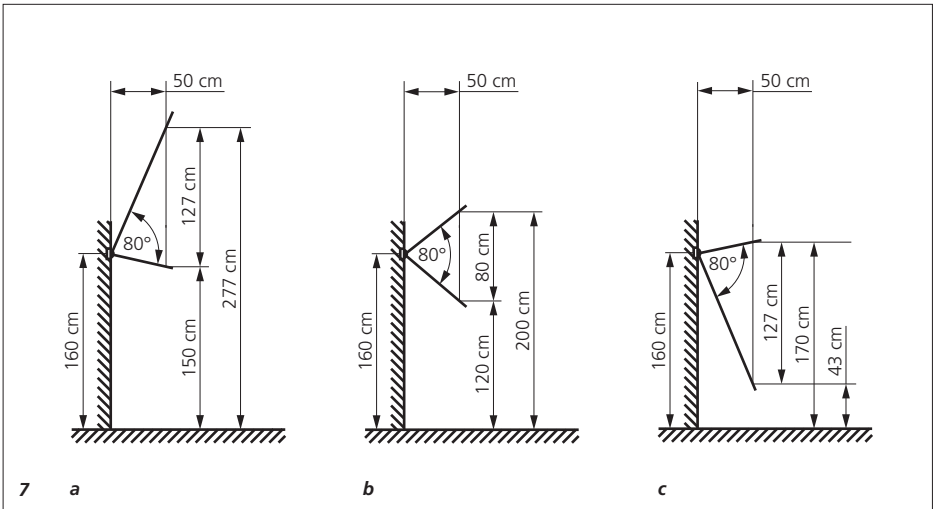
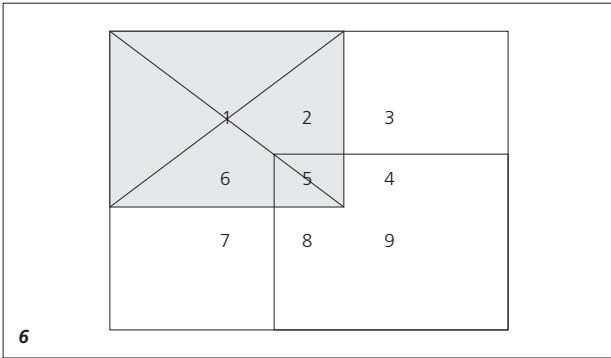
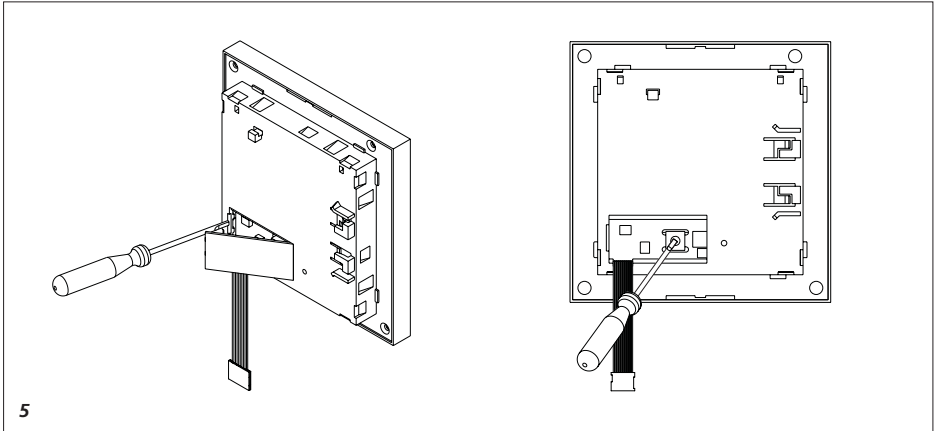
Informacja o produkcie

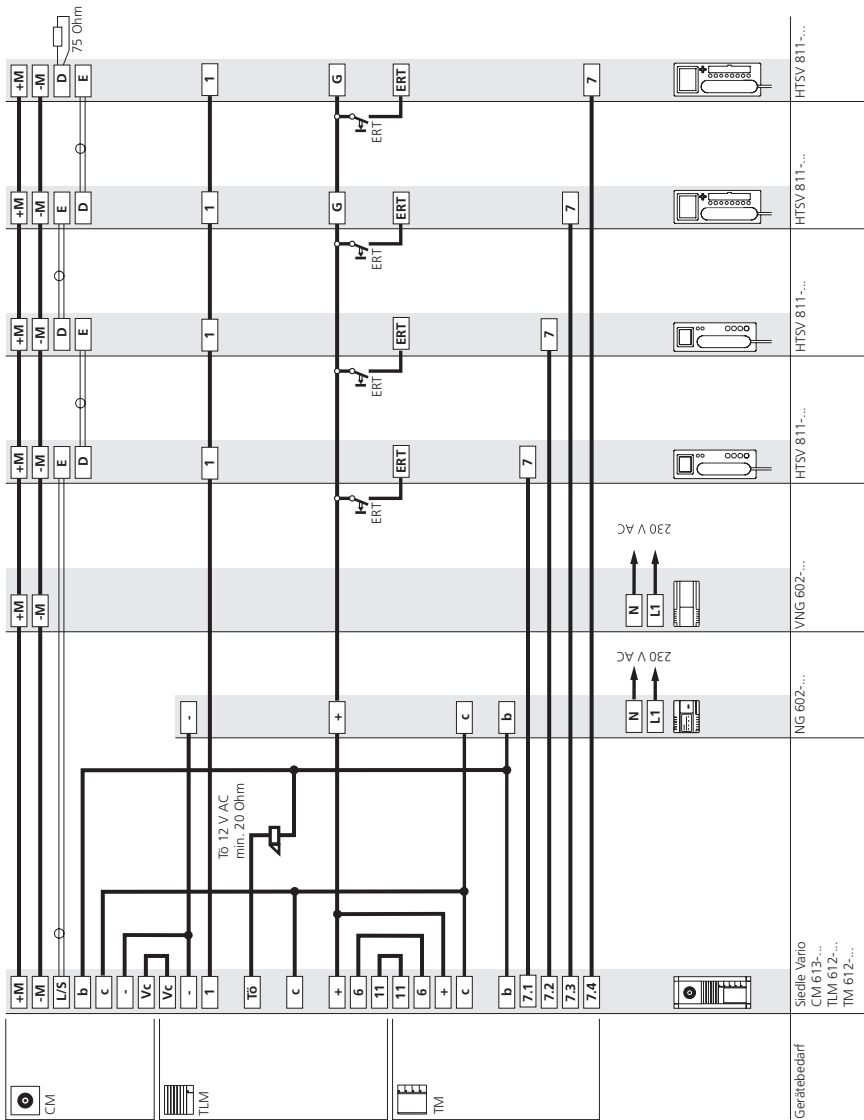
Moduł kamery
130°/180°

Информация о продуктах

Модуль камеры
130°/180°

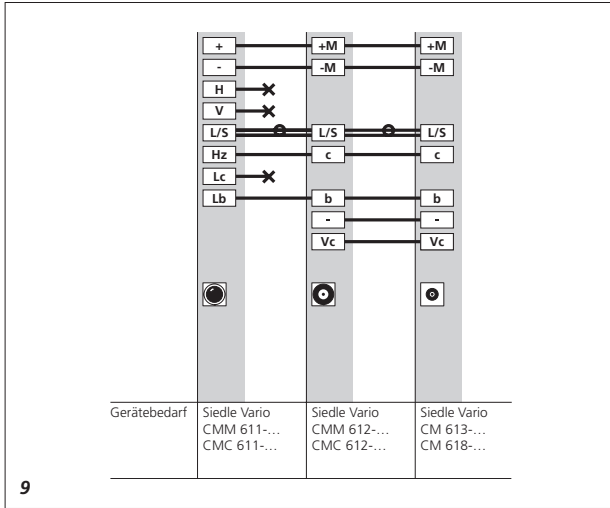






Siedle Vario
 CM 613...
 TLM 612...
 TM 612...

Gerätebedarf



9

Anwendung

Kamera-Modul 130° oder 180° für den Einbau in Siedle Vario 611 als systemfreie Koaxialkamera.

Elektrische Spannung



Einbau, Montage und Servicearbeiten elektrischer Geräte dürfen ausschließlich durch eine Elektrofachkraft erfolgen.



Bei Videoanlagen müssen folgende Einbausituationen unbedingt vermieden werden:

- direktes Gegenlicht
- direkte Sonneneinstrahlung
- Bildhintergrund mit großer Helligkeit
- stark reflektierende Wände auf der gegenüberliegenden Seite der Kamera
- Leuchten bzw. direkte Lichtquellen

Lieferumfang

- Kamera-Modul CM 61x-...
- Klemmblock
- diese Produktinformation

Montage

1 *Empfohlene Einbauhöhe ca. 1,60 m bis Kameramitte. Einbau des Kamera-Moduls siehe "Vario-Montageanleitung" die dem Montagerahmen MR 611-... beiliegt.*

2 *Einbaulage der Kamera beachten, die Typenbezeichnung muss auf der Rückseite des Modules oben lesbar sein.*

3 *Blickwinkel des Kamera-Moduls CM 613-...*

4 *Blickwinkel des Kamera-Moduls CM 618-... im Vollbildmodus.*

5 *Der Blickwinkel des Kamera-Moduls CM 618-... kann je nach Einbausituation eingestellt werden. Klappe auf der Rückseite des Moduls mit Hilfe eines Schraubendrehers öffnen.*

6 *Gewünschten Bildausschnitt aus Kamerasicht (1 bis 9) oder Vollbild (0) am Drehschalter einstellen. Nachdem der gewünschte Bildausschnitt eingestellt wurde, die Klappe schließen und Modul einbauen.*

7 *Bildausschnitt anhand der vorliegenden Einbausituation wählen.*

a *Bildausschnitt (1-3) Kameraausrichtung oben*

b *Bildausschnitt (4-6) Kameraausrichtung Mitte*

c *Bildausschnitt (7-9) Kameraausrichtung unten*

Klemmenbelegung

+M	Versorgungsspannung Video
-M	20–30 V DC

Vc	Ansteuerung vom Türlautsprecher für Kamera ein
-	

VKA	Ansteuerung Kameraverteiler –M wird geschaltet

A1	potentialfreier Kontakt für zusätzliche Anwendungen

b	Ansteuerung 12 V AC für Heizung
c	

	Koaxkabel
L	Leiter
S	Schirm

Diebstahlschutz

Um die Vario-Module vor unbefugtem Zugriff zu schützen, kann optional der Diebstahlschutz-Controller DSC 602-... in Verbindung mit dem ZDS 601-... eingesetzt werden. Mit diesem lassen sich eingesetzte Module vor unberechtigten Zugriffen sichern.

Installation

8 Anschlussplan

Service

9 *Austausch eines bestehenden Kamera-Moduls (CMC 611-...) gegen eine neue systemfreie Kamera CM 61x-... Die Installation muss nur an der Türstation durchgeführt werden. Die Klemmen – und Vc müssen auf die Klemmen – und Vc am TLM 612-... gebrückt werden.*

Technische Daten

CM 613-0

Für Dauerbetrieb geeignet

Farbsystem: PAL

Bildaufnehmer: CMOS-Sensor 1/3" 720 x 480 Pixel (horizontal/vertikal) Automatische Tag-/Nachtumschaltung

Objektiv: 2,1 mm

Blickwinkel: horizontal ca. 130°, vertikal ca. 100° (bedingt durch das Weitwinkelobjektiv sind gerade Kanten im Randbereich des Bildes gewölbt sichtbar)

Auflösung: horizontal 500 TV-Linien

Infrarotbeleuchtung: integriert

Videoausgang 1 Vss an 75 Ohm

2-stufige Heizung: 12 V AC

max. 130 mA

Betriebsspannung: 10–50 V DC

Betriebsstrom: max. 195 mA

Schutzart: IP 54, IK 10

Umgebungstemperatur:

–20 °C bis +55 °C

Aufbauhöhe (mm): 15

Abmessungen (mm) B x H x T:

99 x 99 x 41

CM 618-0

Für Dauerbetrieb geeignet
 Farbsystem: PAL
 Bildaufnehmer: CMOS-Sensor 1/3"
 1280 x 960 Pixel (horizontal/vertikal)
 Automatische Tag-/Nacht-
 umschaltung
 Objektiv: 1,4 mm
 Blickwinkel: horizontal ca. 170°,
 vertikal ca. 135° (bedingt durch
 das Weitwinkelobjektiv sind gerade
 Kanten im Randbereich des Bildes
 gewölbt sichtbar)
 Auflösung: horizontal 600 TV-Linien
 Infrarotbeleuchtung: integriert
 Videoausgang 1 Vss an 75 Ohm
 2-stufige Heizung: 12 V AC
 max. 130 mA
 Betriebsspannung: 10–50 V DC
 Betriebsstrom: max. 210 mA
 Schutzart: IP 54, IK 10
 Umgebungstemperatur:
 –20 °C bis +55 °C
 Aufbauhöhe (mm): 15
 Abmessungen (mm) B x H x T:
 99 x 99 x 41

CM 61x-1 USA

Farbsystem: NTSC
 weitere technische Angaben siehe
 oben

Application

Camera module 130° or 180° for
 installation in Siedle Vario 611 as a
 system-free coaxial camera.

Electrical voltage



Mounting, installation and servicing
 work on electrical devices may only
 be performed by a suitably qualified
 electrician.



In the case of video systems, the fol-
 lowing mounting situation must be
 avoided at all costs:

- direct ajour light
- direct sunlight
- very bright image backgrounds
- highly reflective walls opposite the
 camera
- lamps or direct light sources

Scope of supply

- Camera module CM 61x-...
- Terminal block
- This product information

Mounting

1 Recommended mounting height
appr. 1.60 m to centre camera.

*For information on mounting the
 camera module, see the "Vario
 mounting instructions" enclosed
 with mounting frame MR 611-...*

2 Note the mounting position of the
 camera, the type designation must
 be legible at the top back of the
 module.

3 Pick-up angle of the camera
 module CM 613-...

4 Pick-up angle of the camera
 module CM 618-... in full screen
 mode.

5 The pick-up angle of camera
 module CM 618-... can be adjusted
 depending on the mounting situ-
 ation. Open the flap on the back
 of the module with the aid of a
 screwdriver.

6 Set the required picture excerpt
 from the camera view (1 to 9) or full
 screen (0) using the rotary switch.

*Once the required picture excerpt
 has been set, close the flap and
 mount the module.*

7 Select the picture excerpt based
 on the existing mounting situation.

a Picture excerpt (1-3)
 top camera alignment

b Picture excerpt (4-6)
 central camera alignment

c Picture excerpt (7-9)
 bottom camera alignment

Terminal assignment

+M	Supply voltage Video
-M	20–30 V DC

Vc	Actuation from the door
-	loudspeaker to turn the camera on

VKA	Actuation of camera dis- tributor –M is switched
-----	-----------------------------------------------------

A1	Potential-free contact for
A1	additional applications

b	Power supply 12 V AC
c	for heating

	Coaxial cable
L	conductor
S	shield

Pilfer safeguard

In order to protect the Vario modules
 from unauthorized access, the pilfer
 safeguard controller DSC 602-... can
 be optionally used in conjunction
 with the ZDS 601-... This can be
 used to protect the inserted modules
 from unauthorized access.

Installation

8 Wiring diagram

Servicing

9 Exchange of an existing camera
 module (CMC 611-...) for a
 CM 61x-... The installation only
 needs to be performed at the door
 station. The terminals "–" and Vcs
 must be bridged to terminals "–"
 and Vcs at the TLM 612-...

Specifications

CM 613-0

Suitable for continuous operation
 Colour system: PAL
 Image pick-up: CMOS sensor 1/3"
 720 x 480 pixel (horizontal/vertical)
 Automatic day/night switchover
 Lens attachment: 2.1 mm
 Aperture angle: horizontal appr. 130°, vertical appr. 100° (due to the wide-angle lens, straight edges in the peripheral areas of the picture appear curved)
 Resolution: horizontal 500 TV-lines
 Integrated lighting: infrared
 Video output 1 V_{ss} to 75 Ohm
 2-stage heating: 12 V AC
 max. 130 mA
 Operating voltage: 10–50 V DC
 Operating current: max. 195 mA
 Protection system: IP 54, IK 10
 Ambient temperature:
 –20 °C to +55 °C
 Height of structure (mm): 15
 Dimensions (mm) W x H x D:
 99 x 99 x 41

CM 618-0

Suitable for continuous operation
 Colour system: PAL
 Image pick-up: CMOS sensor 1/3"
 1280 x 960 pixel (horizontal/vertical)
 Automatic day/night switchover
 Lens attachment: 1.4 mm
 Aperture angle: horizontal appr. 170°, vertical appr. 135° (due to the wide-angle lens, straight edges in the peripheral areas of the picture appear curved)
 Resolution: horizontal 600 TV-lines
 Integrated lighting: infrared
 Video output 1 V_{ss} to 75 Ohm
 2-stage heating: 12 V AC
 max. 130 mA
 Operating voltage: 10–50 V DC
 Operating current: max. 210 mA
 Protection system: IP 54, IK 10
 Ambient temperature:
 –20 °C to +55 °C
 Height of structure (mm): 15
 Dimensions (mm) W x H x D:
 99 x 99 x 41

CM 61x-1 USA

Colour system: NTSC
 For further technical details, see above

Application

Module caméra 130° ou 180° pour montage dans Siedle Vario 611 en tant que caméra coaxiale sans système.

Tension électrique



L'installation, le montage et l'entretien d'appareils électriques ne doivent être réalisés que par un spécialiste en électricité.



Pour les installations vidéo, les situations de montage suivantes doivent impérativement être évitées :

- un contre-jour direct
- le rayonnement direct du soleil
- un fond d'une grande luminosité
- des parois très réfléchissantes des parois très réfléchissantes dans l'axe de prise de vue de la caméra
- des lampes ou des sources de lumière directe

Etendue de la fourniture

- Module caméra CM 61x-...
- Bloc de serrage
- la présente information produit

Montage

1 Hauteur de montage conseillée
 env. 1,60 m du centre de la caméra.
 Montage du module caméra, voir «Notice de montage Vario» qui est jointe au cadre de montage MR 611-...

2 Respecter la position de montage de la caméra, la désignation du type doit être lisible sur la face arrière du module, en haut.

3 Angle de vision du module caméra CM 613-...

4 Angle de vision du module caméra CM 618-... en mode Pleine image.

5 L'angle de vision du module caméra CM 618-... peut être réglé en fonction de la situation de montage. Ouvrir le volet se trouvant en face arrière du module, à l'aide d'un tournevis.

6 Régler la section d'image souhaitée vue par la caméra (1 à 9) ou régler Pleine image (0) sur le commutateur rotatif. Une fois que la section d'image souhaitée a été réglée, fermer le volet et monter le module.

7 Choisir la section d'image à l'appui de la situation de montage en présence.

a Section d'image (1-3)
 orientation de la caméra en haut

b Section d'image (4-6)
 orientation de la caméra au centre

c Section d'image (7-9)
 orientation de la caméra en bas

Implantation des bornes

+M	Tension d'alimentation vidéo
-M	20–30 V DC
Vc	Activation du portier pour mise en marche de la caméra
-	
VKA	Commutation de l'activation du distributeur de la caméra
-M	
A1	Contact sans potentiel pour applications complémentaires
A1	applications complémentaires
b	Alimentation 12 V AC
c	pour chauffage
	Câble coaxial
L	Conducteur
S	Blindage

Protection antivol

Pour protéger les modules Vario contre tout accès intempéstif, le contrôleur de protection antivol DSC 602-... peut être utilisé, en option, en liaison avec le ZDS 601-... Celui-ci permet de protéger les modules utilisés contre tout accès non autorisé.

Installation

8 Schéma de raccordement

Service

9 Remplacement d'un module caméra existant (CMC 611-...) par CM 61x-... L'installation ne doit être effectuée que sur la platine de rue. Les bornes "—" et Vc doivent être shuntées sur les bornes "—" et Vc du TLM 612-...

Caractéristiques techniques

CM 613-0

Convient pour une exploitation en continu
Système couleur : PAL
Appareil de prise de vues : capteur CMOS 1/3", 720 x 480 pixels (horizontalement/verticalement)
Commutation jour/nuit automatique
Objectif : 2,1 mm
Angle de visée : horizontal 130° environ, vertical 100° environ (en raison de l'objectif grand angle, les bords droits en bordure de l'image sont visibles bombés)
Résolution : horizontale 500 TV-lignes
Eclairage infrarouge : intégré
Sortie vidéo 1 Vss sur 75 Ohm
Chauffage 2 niveaux : 12 V AC max. 130 mA
Tension d'entrée : 10–50 V DC
Courant de service : max. 195 mA
Indice de protection : IP 54, IK 10
Température ambiante : –20 °C à +55 °C
Épaisseur saillante (mm) : 15
Dimensions (mm) l x H x P : 99 x 99 x 41

CM 618-0

Convient pour une exploitation en continu
Système couleur : PAL
Appareil de prise de vues : capteur CMOS 1/3", 1280 x 960 pixels (horizontalement/verticalement)
Commutation jour/nuit automatique
Objectif : 1,4 mm
Angle de visée : horizontal 170° environ, vertical 135° environ (en raison de l'objectif grand angle, les bords droits en bordure de l'image sont visibles bombés)
Résolution : horizontale 600 TV-lignes
Eclairage infrarouge : intégré
Sortie vidéo 1 Vss sur 75 Ohm
Chauffage 2 niveaux : 12 V AC max. 130 mA
Tension d'entrée : 10–50 V DC
Courant de service : max. 210 mA
Indice de protection : IP 54, IK 10
Température ambiante : –20 °C à +55 °C
Épaisseur saillante (mm) : 15
Dimensions (mm) l x H x P : 99 x 99 x 41

CM 61x-1 USA

Système couleur : NTSC
Autres indications techniques, voir ci-dessus

Impiego

Modulo telecamera 130° o 180° per il montaggio nel sistema Siedle Vario 611 e nella telecamera coassiale senza sistema.

Tensione elettrica



Gli interventi di installazione, montaggio e assistenza agli apparecchi elettrici devono essere eseguiti esclusivamente da elettricisti specializzati.



Negli impianti video occorre evitare assolutamente le seguenti situazioni di montaggio:

- in controlloce diretta
- direttamente verso la luce del sole
- verso uno sfondo con intensa luminosità
- verso pareti molto riflettenti di fronte la telecamera
- verso luci o fonti di luce dirette

Kit di fornitura

- Modulo telecamera CM 61x-...
- Morsettiere
- Il presente prospetto informativo sul prodotto

Montaggio

1 Altezza di montaggio raccomandata circa 1,60 m fino al centro della telecamera. Per il montaggio del modulo telecamera consultare le "Istruzioni di montaggio Vario" allegate al telaio di montaggio MR 611-...

2 Fare attenzione alla posizione di montaggio della telecamera; la denominazione del tipo deve essere leggibile sul lato posteriore del modulo in alto.

3 Angolo di ripresa del modulo telecamera CM 613-...

4 Angolo di ripresa del modulo telecamera CM 618-... nella modalità schermo intero.

5 L'angolo di ripresa del modulo telecamera CM 618-... può essere regolato in funzione della posizione di montaggio. Aprire lo sportello sul retro del modulo con l'ausilio di un cacciavite.

6 Sul selettore girevole impostare la sezione d'immagine desiderata della ripresa della telecamera (1 – 9) oppure lo schermo intero (0). Dopo aver impostato la sezione d'immagine desiderata, chiudere lo sportello e montare il modulo.

7 Selezionare la sezione d'immagine in base alla posizione di montaggio presente.

a Sezione d'immagine (1-3) orientamento telecamera verso l'alto

b Sezione d'immagine (4-6) orientamento telecamera al centro

c Sezione d'immagine (7-9) orientamento telecamera verso il basso

Assegnazione dei morsetti

+M	tensione di alimentazione
-M	video 20–30 V DC
Vc	comando del porter per telecamera ON
VKA	comando distribuzione telecamera –M attivato
A1	contatto a potenziale zero per applicazioni supplementari
b	alimentazione 12 V AC per riscaldamento
	Cavo coassiale
L	Conduttori
S	Schermatura

Protezione antifurto

Per proteggere i moduli Vario dall'accesso non autorizzato, può essere utilizzato in via opzionale il controller antifurto DSC 602-... in abbinamento all'accessorio ZDS 601-... In tal modo è possibile proteggere i moduli impiegati da accessi non autorizzati.

Installazione

8 Schema di collegamento

Assistenza

9 Sostituzione di un modulo telecamera esistente (CMC 611-...) con un CM 61x-... L'installazione deve essere effettuata esclusivamente nel posto esterno. I morsetti "–" e Vc devono cavallottati con i morsetti "–" e Vc sul TLM 612-...

Dati tecnici

CM 613-0

Adatto per funzionamento continuo

Sistema colori: PAL

Ripresa immagini: sensore CMOS 1/3" 720 x 480 pixel (orizzontale/verticale)

Commutazione automatica giorno/notte

Obiettivo: 2,1 mm

Angolo di ripresa: orizzontale circa 130°, verticale circa 100° (dato l'obiettivo a grand'angolo gli spigoli diritti sul margine dell'immagine vengono visualizzati convessi)

Risoluzione: orizzontale 500 TV-linee
Illuminazione agli infrarossi integrata

Uscita video 1 Vss a 75 Ohm
Riscaldamento a 2 livelli: 12 V AC max. 130 mA

Tensione d'esercizio: 10–50 V DC

Corrente d'esercizio: max. 195 mA

Classe di protezione: IP 54, IK 10
Temperatura ambiente:

da –20 °C a +55 °C

Altezza di montaggio (mm): 15

Dimensioni (mm) Larg. x Alt. x Prof.:
99 x 99 x 41

CM 618-0

Adatto per funzionamento continuo
Sistema colori: PAL

Ripresa immagini: sensore CMOS 1/3" 1280 x 960 pixel (orizzontale/verticale)

Commutazione automatica giorno/notte

Obiettivo: 1,4 mm

Angolo di ripresa: orizzontale circa 170°, verticale circa 135° (dato l'obiettivo a grand'angolo gli spigoli

diritti sul margine dell'immagine vengono visualizzati convessi)

Risoluzione: orizzontale 600 TV-linee

Illuminazione agli infrarossi integrata

Uscita video Vss a 75 Ohm

Riscaldamento a 2 livelli: 12 V AC max. 130 mA

Tensione d'esercizio: 10–50 V DC

Corrente d'esercizio: max. 210 mA

Classe di protezione: IP 54, IK 10

Temperatura ambiente:

da –20 °C a +55 °C

Altezza di montaggio (mm): 15

Dimensioni (mm) Larg. x Alt. x Prof.:
99 x 99 x 41

CM 61x-1 USA

Sistema colori: NTSC

Per ulteriori dati tecnici si veda sopra

Toepassing

Cameramodule 130° of 180° voor de inbouw in Siedle Vario 611 als systeemvrije coaxiale camera.

Elektrische spanning



Inbouw, montage en onderhoudswerkzaamheden aan elektrische apparaten mogen uitsluitend door een elektro-vakman worden uitgevoerd.



Bij video-installaties moeten de volgende inbouwsituaties absoluut vermeden worden:

- direct tegenlicht
- directe zonnestralen
- achtergrondbeeld met grote felheid
- sterk reflecterende muren tegenover de camera
- lampen resp. directe lichtbronnen

Leveringsomvang

- cameramodule CM 61x-...
- klemmenblok
- deze productinformatie

Montage

1 Aanbevolen inbouwhoogte ca. 1,60 m tot midden van de camera. Inbouw van de cameramodule zie "Vario-Montagehandleiding" die is meegeleverd bij het montageframe MR 611-...

2 Let op de inbouwpositie van de camera, de type-aandiuiding moet op de achterkant van de module boven te lezen zijn.

3 Beeldhoek van de cameramodule CM 613-...

4 Beeldhoek van de cameramodule CM 618-... in volledige beeldmodus.

5 De beeldhoek van de cameramodule CM 618-... kan afhankelijk van de inbouwsituatie worden ingesteld. Klep op de achterzijde van de module met behulp van een schroevendraaier openen.

6 Gewenste beelduitsnede vanuit het zicht van de camera (1 tot 9) of volledig beeld (0) met de draaischakelaar instellen. Nadat de gewenste beelduitsnede is ingesteld, de klep sluiten en module inbouwen.

7 Beelduitsnede aan de hand van de geldende inbouwsituatie kiezen.

a Beelduitsnede (1-3)

camera-uitrichting boven

b Beelduitsnede (4-6)

camera-uitrichting midden

c Beelduitsnede (7-9)

camera-uitrichting beneden

Klemmenindeling

+M verzorgingsspanning video

-M 20–30 V DC

Vc aansturing van de deurluid-
spreker voor camera in

VKA aansturing cameraverdeler
–M wordt geschakeld

A1 potentiaalvrij contact voor
extra toepassingen

b verzorging 12 V AC
c voor verwarming

Coaxkabel

L geleider

S scherm

Diefstalbeveiliging

Om de Vario-module tegen onbevoegde toegang te beveiligen, kan optioneel de diefstalbeveiligingcontroller DSC 602-... in verbinding met de ZDS 601-... worden ingezet. Hiermee laten zich geplaatste modules tegen onrechtmatige toegang beveiligen.

Installatie

8 Aansluitschema

Service

9 Omruil van een bestaande cameramodule (CMC 611-...) tegen CM 61x-... De installatie dient alleen aan het deurstation te worden doorgevoerd. De klemmen „–“ en Vc moeten op de klemmen „–“ en Vc op de TLM 612-... worden overbrugd.

Technische gegevens

CM 613-0

Geschikt voor continue gebruik
kleurensysteem: PAL
beeldopname: CMOS-sensor 1/3" 720 x 480 pixels (horizontaal/verticaal)
Automatische dag-/nachtomschakeling
objectief: 2,1 mm
blikhoek: horizontaal ca. 130°, verticaal ca. 100° (Bepaald door het breedhoekobjectief zijn rechte kanten in het randbereik van het beeld gewelfd zichtbaar)
resolutie horizontaal 500 TV-lijnen
Infrarood verlichting: geïntegreerde
Video-uitgang: 1 Vss an 75 Ohm
verwarming: 2-traps 12 V AC max. 130 mA
Gebruiksspanning: 10–50 V DC
Gebruiksstroom: max. 195 mA
Beschermingsklasse: IP 54, IK 10
Omgevingstemperatuur: –20 °C tot +55 °C
Opbouwhoogte (mm): 15
Afmetingen (mm) B x H x D: 99 x 99 x 41

Dansk

CM 618-0

Geschikt voor continue gebruik
kleurensysteem: PAL
beeldopname: CMOS-sensor 1/3"
1280 x 960 pixels (horizontaal/
verticaal)
Automatische dag-/nachtschake-
ling
objectief: 1,4 mm
blikhoek: horizontaal ca. 170°,
verticaal ca. 135° (Bepaald door
het breedhoekobjectief zijn rechte
kanten in het randbereik van het
beeld gewelfd zichtbaar)
resolutie horizontaal 600 TV-lijnen
Infrarood verlichting: geïntegreerde
Video-uitgang: 1 Vss an 75 Ohm
verwarming: 2-traps 12 V AC
max. 130 mA
Gebruiksspanning: 10–50 V DC
Gebruiksstroom: max. 210 mA
Bescherminingsklasse: IP 54, IK 10
Omgevingstemperatuur:
–20 °C tot +55 °C
Opbouwhoogte (mm): 15
Afmetingen (mm) B x H x D:
99 x 99 x 41

CM 61x-1 USA

Kleursysteem: NTSC
Verdere technische gegevens zie
boven

Anvendelse

Kameramodul 130° eller 180° til
indbygning i Siedle Vario 611 som
systemfrit koaksialkamera.

Elektrisk spænding



Indbygning og montering af samt
servicearbejde på elektrisk materiel
må kun foretages af en aut. elinstallatør.



Ved videoanlæg er det vigtigt, at føl-
gende monteringsituationer
undgås:

- direkte modlys
- direkte sollys
- meget lys baggrund
- kraftigt reflekterende mure på
modsat side af kameraet
- belysningsmoduler eller direkte
lyskilder

Leveringsomfang

- Kameramodul CM 61x-...
- Klemblok
- Denne produktinformation

Montage

- 1** *Anbefalet indbygningshøjde
ca. 1,60 m til kameraets midte.
Vejledning til indbygning af
kameramodulet findes i "Vario-
montagevejledningen", som er ved-
lagt montererammen MR 611-...*
- 2** *Vær opmærksom på kameraets
indbygningsposition, typebeteg-
nelsen skal kunne læses øverst på
modulets bagside.*
- 3** *Blikvinkel for kameramodulet
CM 613-...*
- 4** *Blikvinkel for kameramodulet
CM 618-... i funktionen fuld skærm.*
- 5** *Blikvinklen for kameramodulet
CM 618-... kan indstilles afhængigt
af indbygningssituation. Klap bag på
modul åbnes vha. en skruetrækker.*

6 *Ønsket billedudsnit fra kamera-
vinkel (1 til 9) eller fuld skærm (0)
indstilles med drejekontakt. Når det
ønskede billedudsnit er indstillet,
lukkes klappen, og modulet ind-
bygges.*

7 *Billedudsnit vælges på basis af den
aktuelle indbygningssituation.*

a *Billedudsnit (1-3)
kameraindstilling oppe*

b *Billedudsnit (4-6)
kameraindstilling i midten*

c *Billedudsnit (7-9)
kameraindstilling nede*

Klemmekonfiguration

+M	Forsyningsspænding til video
-M	20–30 V DC
Vc	Aktivering af kameraet fra dørstationen
-	
VKA	Styring af kamerafordeler, –M kobles
A1	Potentialfri kontakt til
A1	yderligere anvendelser
b	12 V AC-strømforsyning til varmelegemet
c	
	Koaksialkabel
L	leder
S	skærm

Tyverisikring

Vario-modulerne kan beskyttes mod
ubeføjet adgang ved at bruge tyve-
ribeskyttelses-Controller DSC 602-...
i forbindelse med ZDS 601-..., hvis
det ønskes. På den måde sikres
anvendte moduler mod uberettiget
adgang.

Installation

8 Tilslutningsplan

Service

9 *Udskiftning af eksisterende
kameramodul (CMC 611-...) med
CM 61x-... Installationen skal
kun finde sted på dørstationen.
Klemmerne "–" og Vc skal forbi-
kobles på klemmerne "–" og Vc på
TLM 612-...*

Tekniska data

CM 613-0

Egnet til konstant drift
 Farvesystem: PAL
 Kamera: CMOS-sensor 1/3"
 720 x 480 pixel (horisontalt/vertikalt)
 Automatisk dag-/natskifte
 Objektiv: 2,1 mm
 Betragtningvinkel: horisontal ca. 130°, vertikal ca. 100° (på grund af vidvinkelobjektivet fremtræder lige kanter i billedets randområde buet)
 Horisontal opløsning: 500 TV-linjer
 Infrarød belysning: integreret
 Videoudgang 1 Vss ved 75 ohm
 2-trins varmeelement: 12 V AC, maks. 130 mA
 Driftsspænding: 10–50 V DC
 Driftsstrøm: maks. 195 mA
 Kapslingsklasse: IP 54, IK 10
 Omgivelsestemperatur: –20 °C til +55 °C
 Frembygningsdybde (mm): 15
 Mål (mm) b x h x d: 99 x 99 x 41

CM 618-0

Egnet til konstant drift
 Farvesystem: PAL
 Kamera: CMOS-sensor 1/3"
 1280 x 960 pixel (horisontalt/vertikalt)
 Automatisk dag-/natskifte
 Objektiv: 1,4 mm
 Betragtningvinkel: horisontal ca. 170°, vertikal ca. 135° (på grund af vidvinkelobjektivet fremtræder lige kanter i billedets randområde buet)
 Horisontal opløsning: 600 TV-linjer
 Infrarød belysning: integreret
 Videoudgang 1 Vss ved 75 ohm
 2-trins varmeelement: 12 V AC, maks. 130 mA
 Driftsspænding: 10–50 V DC
 Driftsstrøm: maks. 210 mA
 Kapslingsklasse: IP 54, IK 10
 Omgivelsestemperatur: –20 °C til +55 °C
 Frembygningsdybde (mm): 15
 Mål (mm) b x h x d: 99 x 99 x 41

CM 61x-1 USA

Farvesystem: NTSC
 Yderligere tekniske data findes ovenfor.

Användning

Kameramodul 130° eller 180° för montering i Siedle Vario 611 som systemfri koaxialkamera.

Elektrisk spänning



Installation, montering och servicearbeten på elektriska apparater får utföras endast av behörig eltekniker.



Vid videoanläggningar måste ovillkorligen följande monteringsituationer undvikas:

- Direkt motljus
- Direkt solskin
- Bildbakgrund med stor ljusstyrka
- Starkt reflekterande väggar som befinner sig mitt emot kameran
- Lampor resp. direkta ljuskällor

Leveransomfång

- Kameramodul CM 61x-...
- Anslutningsblock
- Denna produktinformation

Montage

1 Rekommenderad monteringshöjd ca 1,60 m till mitten på kameran. För monteringen av kameramodulen, se "Variomonteringsanvisning" som följer med monteringsramen MR 611-...

2 Beakta kamerans position vid monteringen, typbeteckningen måste kunna läsas upptill på modulens baksida.

3 Blickvinkel för kameramodulen CM 613-...

4 Blickvinkel för kameramodulen CM 618-... i helbildsläget.

5 Blickvinkeln för kameramodulen CM 618-... kan ställas in i förhållande till monteringsituationen. Öppna luckan på baksidan av modulen med hjälp av en skruvmejsel.

6 Ställ in önskat bildavsnitt från kamerabild (1 till 9) eller helbild (0) med vridomkopplaren. När det önskade bildavsnittet är inställt, stäng luckan och montera modulen igen.

7 Välj bildavsnittet i förhållande till den aktuella monteringsituationen.

a Bildavsnitt (1-3)

kamerariktning uppe

b Bildavsnitt (4-6)

kamerariktning i mitten

c Bildavsnitt (7-9)

kamerariktning nere

Klämtilldelning

+M	Försörjningsspänning video
-M	20–30 V DC
Vc	Aktivering av dörhögtalaren när kameran är på
VKA	Aktiveringen av kamerafördelaren –M kopplas
A1	Potentiallös kontakt för ytterligare användningar
b	Försörjning 12 V AC för värmen
	Koaxialkabel
L	ledare
S	skärm

Stödskydd

För att skydda Vario-modulerna mot obehövade ingrepp, kan som tillval stödskydds-controllern DSC 602-... användas tillsammans med ZDS 601-... Med den är det möjligt att säkra de insatta modulerna mot obehöriga ingrepp.

Installation

8 Anslutningsschema

Service

9 Utbyte av en redan befintlig kameramodul (CMC 611-...) mot CM 61x-... Installationen måste endast genomföras vid dörstationen. Klämmorna "–" och Vc måste byglas på klämmorna "–" och Vc på TLM 612-...

Técnicas data

CM 613-0

Lämpar sig för permanent drift
Färgsystem: PAL
Bildupptagare: CMOS-sensor 1/3"
720 x 480 pixel (horisontalt/vertikalt)
Automatisk dag-/nattomkoppling
Objektiv: 2,1 mm
Blickvinkel: horisontalt ca 130°,
vertikalt ca 100° (På grund av vidvin-
kelobjektivet blir de raka kanterna i
bildens utkanter rundade.)
Upplösning: horisontalt 500 TV-linjer
Infrarödbelysning: integrerad
Videoutgång 1 Vss på 75 ohm
Värme: med 2 steg 12 V AC
max. 130 mA
Driftsspänning: 10–50 V DC
Driftsström: max. 195 mA
Skyddstyp: IP 54, IK 10
Omgivningstemperatur:
–20 °C till +55 °C
Konstruktionshöjd (mm): 15
Mått (mm) B X H X D: 99 x 99 x 41

CM 618-0

Lämpar sig för permanent drift
Färgsystem: PAL
Bildupptagare: CMOS-sensor 1/3"
1280 x 960 pixel (horisontalt/ver-
tikalt)
Automatisk dag-/nattomkoppling
Objektiv: 1,4 mm
Blickvinkel: horisontalt ca 170°,
vertikalt ca 135° (På grund av vidvin-
kelobjektivet blir de raka kanterna i
bildens utkanter rundade.)
Upplösning: horisontalt 600 TV-linjer
Infrarödbelysning: integrerad
Videoutgång 1 Vss på 75 ohm
Värme: med 2 steg 12 V AC
max. 130 mA
Driftsspänning: 10–50 V DC
Driftsström: max. 210 mA
Skyddstyp: IP 54, IK 10
Omgivningstemperatur:
–20 °C till +55 °C
Konstruktionshöjd (mm): 15
Mått (mm) B X H X D: 99 x 99 x 41

CM 61x-1 USA

Färgsystem: NTSC
Ytterligare tekniska data, se ovan

Aplicación

Módulo de cámara 130° o 180° para
montaje en Siedle Vario 611 como
cámara coaxial libre de sistema.

Tensión eléctrica



La integración, montaje y los
trabajos de servicio en aparatos
eléctricos deben ser realizados
exclusivamente por electricistas
especializados.



En instalaciones de vídeo, es absolu-
tamente imprescindible evitar las
siguientes situaciones de montaje:

- Contraluz directa
- Radiación solar directa
- Fondo de imagen con gran lumi-
noidad
- Paredes muy reflectantes en el
lado opuesto de la cámara
- Lámparas o fuentes de luz directas

Volumen de suministro

- Módulo de cámara CM 61x-...
- Regleta de bornes
- Esta información de producto

Montaje

- 1 Altura de montaje recomendada**
aprox. 1,60 m hasta el centro de
la cámara Para la integración del
módulo de la cámara, véanse las
"Instrucciones de montaje de Vario"
adjuntas al bastidor de montaje
MR 611-...
- 2 Tener presente la posición de**
montaje de la cámara y asegurarse
de que la designación de modelo sea
legible en la parte superior del lado
posterior del módulo.
- 3 Ángulo de visión del módulo de**
cámara CM 613-...
- 4 Ángulo de visión del módulo de**
cámara CM 618-... en modo de
pantalla completa.

5 El ángulo de visión del módulo de
cámara CM 618-... se puede confi-
gurar en función de la situación de
montaje. Abrir la tapa articulada del
lado posterior del módulo con ayuda
de un destornillador.

6 Configurar el encuadre deseado
desde la perspectiva de la cámara
(1 hasta 9) o pantalla completa (0)
con el selector giratorio. Después
de haber configurado el encuadre
deseado, cerrar la tapa articulada y
montar el módulo.

7 Seleccionar el encuadre en función
de la situación de montaje existente.

- a Encuadre (1-3)**
orientación de la cámara arriba
b Encuadre (4-6)
orientación de la cámara centro
c Encuadre (7-9)
orientación de la cámara abajo

Funciones de los bornes

+M	Tensión de alimentación de
-M	vídeo 20-30 V DC
Vc	Control desde el altavoz
-	de puerta para encender la
	cámara
VKA	Se conmuta el control del dis- tribuidor para cámara -M
A1	Contacto libre de potencial
A1	para aplicaciones adicionales
b	Alimentación de 12 V AC
c	para la calefacción
	Cable coaxial
L	conductor
S	apantallamiento

Antirrobo

Para proteger los módulos Vario
contra el acceso no autorizado a
los mismos, como opción puede
emplearse el controlador de protec-
ción antirrobo DSC 602-... conjun-
tamente con el ZDS 601-... Con este
controlador pueden protegerse los
módulos utilizados contra un acceso
no autorizado a los mismos.

Instalación

8 Esquema eléctrico

Servicio

9 *Sustitución de un módulo de cámara existente (CMC 611-...) por el CM 61x-... La instalación debe realizarse sólo en la estación de puerta. Los bornes – y Vc deben puentearse a los bornes – y Vc del TLM 612-...*

Características técnicas

CM 613-0

Indicado para el servicio continuo
Sistema de color: PAL
Sensor de imagen: Sensor CMOS de 1/3" 720 x 480 píxeles (horizontales/verticales)
Conmutación día/noche automática
Objetivo: 2,1 mm
Ángulo de visión: horizontal aprox. 130°, vertical aprox. 100° (debido al objetivo gran angular, los cantos rectos se ven curvados en la zona de los bordes de la imagen)
Resolución: horizontal 500 líneas de TV
Iluminación por infrarrojos: integrada
Salida de vídeo 1 Vpp a 75 ohmios
Calefacción 2 niveles: 12 V AC, máx. 130 mA
Tensión de servicio: 10–50 V DC
Intensidad de empleo: máx. 195 mA
Grado de protección: IP 54, IK 10
Temperatura ambiente: –20 °C hasta +55 °C
Altura de montaje (mm): 15
Dimensiones (mm) An x Al x Pr: 99 x 99 x 41

CM 618-0

Indicado para el servicio continuo
Sistema de color: PAL
Sensor de imagen: Sensor CMOS de 1/3" 1280 x 960 píxeles (horizontales/verticales)
Conmutación día/noche automática
Objetivo: 1,4 mm
Ángulo de visión: horizontal aprox. 170°, vertical aprox. 135° (debido al objetivo gran angular, los cantos rectos se ven curvados en la zona de los bordes de la imagen)
Resolución: horizontal 600 líneas de TV
Iluminación por infrarrojos: integrada
Salida de vídeo 1 Vpp a 75 ohmios
Calefacción 2 niveles: 12 V AC, máx. 130 mA
Tensión de servicio: 10–50 V DC
Intensidad de empleo: máx. 210 mA
Grado de protección: IP 54, IK 10
Temperatura ambiente: –20 °C hasta +55 °C
Altura de montaje (mm): 15
Dimensiones (mm) An x Al x Pr: 99 x 99 x 41

CM 61x-1 USA

Sistema de color: NTSC
Para más datos técnicos, véase más arriba

Zastosowanie

Moduł kamery 130° lub 180° do montażu w systemie Siedle Vario 611 jako bezsystemowa kamera na kablu koncentrycznym.

Napięcie elektryczne



Wbudowanie, montaż i prace serwisowe na urządzeniach elektrycznych może wykonywać jedynie uprawniony elektryk.



W przypadku instalacji wideo należy

uniknąć następujących sytuacji:

- bezpośrednio padające światło
- bezpośrednie nasłonecznienie
- tło obrazu o bardzo dużej jasności
- silnie odbijające ściany po przeciwnej stronie kamery
- lampy lub bezpośrednie źródła światła

Zakres dostawy

- Moduł kamery CM 61x-...
- Kostka zaciskowa
- Niniejsza informacja o produkcie

Montaż

1 Zalecana wysokość montażowa ok. 1,60 m od środka kamery. Montaż modułu kamery opisany jest w "Instrukcji montażu Vario" dołączonyj do ramy montażowej MR 611-...

2 Zwrócić uwagę na prawidłową pozycję montażową kamery, oznaczenie typu musi być widoczne na tylnej ściance modułu u góry.

3 Pole widzenia modułu kamery CM 613-...

4 Pole widzenia modułu kamery CM 618-... w trybie pełnoekranowym.

5 Pole widzenia modułu kamery CM 618-... może być regulowane w zależności od warunków montażowych. Otworzyć klapę z tyłu modułu przy pomocy śrubokręta.

6 Na przełączniku obrotowym ustawić żądany fragment obrazu z widoku kamery (1 do 9) albo pełny obraz (0). Po ustawieniu żądanego fragmentu obrazu zamknąć klapę i zamontować moduł.

7 Fragment obrazu wybrać odpowiednio do warunków montażowych na miejscu.

a Fragment obrazu (1-3)

ustawienie kamery w górę

b Fragment obrazu (4-6)

ustawienie kamery na środku

c Fragment obrazu (7-9)

ustawienie kamery na dół

Podłączenie zacisków

+M	Napięcie zasilania kamery
-M	wideo 20-30 V DC
Vc	Zasterowanie z głośnika przydzwojowego włączania kamery
-	
VKA	Zasterowanie rozdzielczość kamery -M jest włączana
A1	zestyk bezpotencjałowy dla dodatkowych zastosowań
A1	
b	zasilanie ogrzewania napięciem zmiennym 12 V
c	
	kabel koncentryczny
L	przewód
S	ekran

Zabezpieczenie antywłamaniowe

Aby zabezpieczyć moduły Vario przed dostępem osób niepowołanych, można zastosować w opcji sterownik zabezpieczający przed kradzieżą DSC 602-... w połączeniu z ZDS 601-... Przy jego pomocy można zabezpieczyć zainstalowane moduły przed manipulacją przez osoby niepowołane.

Instalacja

8 Schemat połączeń

Serwis

9 Wymiana zamontowanego modułu kamery (CMC 611-...) na model CM 61x-... Instalację należy wykonać tylko w stacji zewnętrznej. Należy zmostkować zaciski – oraz Vc z zaciskami – oraz Vc w module TLM 612-...

Dane techniczne

CM 613-0

Nadaje się do pracy ciąglej System nadawania koloru: PAL Przetwornik obrazu: sensor CMOS 1/3" 720 x 480 pikseli (w poziomie/pionie)

Automatycznie przełączanie trybu dziennego/nocnego

Obiektyw: 2,1 mm

Pole widzenia: poziomo ok. 130°, pionowo ok. 100° (obiektyw szerokokątny powoduje, że proste krawędzie na brzegach obrazu są widoczne jako zakrzywione)

Rozdzielczość: w poziomie 500 linii telewizyjnych

Podświetlenie podczerwieni: zintegrowane

Wyjście wideo 1 Vss do 75 omów

Ogrzewanie dwustopniowe: 12 V AC max. 130 mA

napięcie robocze: 10-50 V DC

prąd roboczy: Maks. 195 mA

stopień ochrony: IP 54, IK 10

temperatura otoczenia:

-20 °C do +55 °C

Wysokość montażu (mm): 15

wymiary (mm) szer. x wys. x gł.:

99 x 99 x 41

CM 618-0

Nadaje się do pracy ciągłej

System nadawania koloru: PAL

Przetwornik obrazu: sensor CMOS

1/3" 1280 x 960 pikseli (w poziomie/
pionie)

Automatyczne przełączanie trybu
dziennego/nocnego

Obiektyw: 1,4 mm

Pole widzenia: poziomo ok. 170°,
pionowo ok. 135° (obiektyw szeroko-
kątny powoduje, że proste krawędzie
na brzegach obrazu są widoczne jako
zakrzywione)

Rozdzielczość: w poziomie 600 linii
televizyjnych

Podświetlenie podczerwienią: zinte-
growane

Wyjście wideo 1 Vss do 75 omów

Ogrzewanie dwustopniowe: 12 V AC
max. 130 mA

napięcie robocze: 10–50 V DC

prąd roboczy: Maks. 210 mA

stopień ochrony: IP 54, IK 10

temperatura otoczenia:

–20 °C do +55 °C

Wysokość montażu (mm): 15

wymiary (mm) szer. x wys. x gł.:

99 x 99 x 41

CM 61x-1 USA

System nadawania koloru: NTSC

Pozostałe parametry techniczne –
patrz wyżej

Область применения

Модуль камеры 130° или 180° для монтажа в Siedle Vario 611 в качестве внесистемной коаксиальной камеры.

Электрическое напряжение



Встраивание, монтаж и обслуживание электроприборов разрешается выполнять только квалифицированным электрикам.



Следующих ситуаций при монтаже видеосистем необходимо избегать:

- прямой свет, падающий с противоположной стороны
- прямые солнечные лучи
- фон с большой яркостью
- интенсивно отражающие стены на противоположной от камеры стороне
- светильники и источники прямого света

Комплект поставки

- Модуль камеры CM 61x-...
- Блок зажимов
- Данная информация о продукте

Монтаж

1 Рекомендуемая высота монтажа: ок. 1,60 м до центра камеры. Монтаж модуля камеры см. «Инструкцию по монтажу Vario», которая входит в объем поставки монтажной рамки MR 611-...

2 Учитывать монтажное положение камеры, обозначение типа должно располагаться вверху на задней панели модуля.

3 Угол обзора модуля камеры CM 613-...

4 Угол обзора модуля камеры CM 618-... в полноэкранном режиме.

5 Угол обзора модуля камеры

CM 618-... можно настроить в зависимости от варианта монтажа. С помощью отвертки открыть крышку на задней стороне модуля.

6 Настроить требуемый сегмент изображения от камеры (1 – 9) или полное изображение (0) поворотным переключателем. После того, как требуемый сегмент изображения был настроен, закрыть крышку и установить модуль.

7 Выбрать сегмент изображения, основываясь на имеющемся варианте монтажа.

a Сегмент изображения (1-3) – ориентация камеры вверх

b Сегмент изображения (4-6) – ориентация камеры по центру

c Сегмент изображения (7-9) – ориентация камеры вниз

Разводка клемм

+M	Электропитание видео
-M	20-30 В пост. тока
Vc	Активирование включения камеры от дверной аудио-панели
VKA	Включается управление распределителем камер –M
A1	Контакт с нулевым потенциалом для дополнительного оборудования
b	Электропитание 12 В ~ для нагревателя
L	Провод
S	Экран

Механизм защиты от кражи

Для защиты модулей Vario от доступа посторонних лиц можно дополнительно использовать контроллер охранно-сигнальной системы DSC 602-... в сочетании с ZDS 601-... С его помощью можно защитить используемые модули от доступа посторонних лиц.

Монтаж

8 Схема соединений

Сервис

9 Замена имеющегося модуля камеры (СМС 611-...) на СМР 61x-... Электромонтажные работы должны быть выполнены только на дверной панели вызова. Зажимы – и Vc должны быть замкнуты на зажимы – и Vc на TLM 612-...

Технические данные

СМ 613-0

Пригодна для непрерывного режима работы

Стандарт: PAL

Датчик изображения: формирователь видеосигналов на структуре КМОП 1/3" – 720 x 480 пикселей (по горизонтали/вертикали)

Ское переключение день/ночь прибор

Объектив: 2,1 мм

Угол обзора: по горизонтали ок. 130°, по вертикали ок. 100° (из-за широкоугольного объектива прямые кромки в краевой зоне изображения выглядят изогнутыми)

Разрешение: по горизонтали 500 ТВ-строк

Инфракрасное освещение: встроенное

Видеовыход 1 Bss при 75 Ом

2-ступенчатый нагрев: 12 В перем. тока, макс. 130 мА

Рабочее напряжение: 10–50 В = Рабочий ток: макс. 195 мА

Тип защиты: IP 54, IK 10

Температура окружающей среды: от –20 °C до +55 °C

Высота установки (мм): 15

Размеры (мм) Ш x В x Г: 99 x 99 x 41

CM 618-0

Пригодна для непрерывного режима работы

Стандарт: PAL

Датчик изображения: формирователь видеосигналов на структуре КМОП 1/3" – 1280 x 960 пикселей (по горизонтали/вертикали)

Ское переключение день/ночь при бл

Объектив: 1,4 мм

Угол обзора: по горизонтали ок. 170°, по вертикали ок. 135° (из-за широкоугольного объектива прямые кромки в краевой зоне изображения выглядят изогнутыми)

Разрешение: по горизонтали 600 ТВ-строк

Инфракрасное освещение: встроенное

Видеовыход 1 Bss при 75 Ом

2-ступенчатый нагрев: 12 В ~, макс. 130 мА

Рабочее напряжение: 10–50 В =

Рабочий ток: макс. 210 мА

Тип защиты: IP 54, IK 10

Температура окружающей среды: от –20 °С до +55 °С

Высота установки (мм): 15

Размеры (мм) Ш x В x Г:

99 x 99 x 41

CM 61x-1 USA

Стандарт: NTSC

Другие технические данные см. выше

SSS SIEDLE

S. Siedle & Söhne
Telefon- und Telegrafengeräte OHG

Postfach 1155
78113 Furtwangen
Bregstraße 1
78120 Furtwangen

Telefon +49 7723 63-0
Telefax +49 7723 63-300
www.siedle.de
info@siedle.de

© 2014/05.15
Printed in Germany
Best. Nr. 0-1101/048292